

ПРАВИТЕЛЬСТВО УЛЬЯНОВСКОЙ ОБЛАСТИ

ПОСТАНОВЛЕНИЕ
от 18 мая 2020 г. N 256-П

**О ВНЕСЕНИИ ИЗМЕНЕНИЙ В ПОСТАНОВЛЕНИЕ ПРАВИТЕЛЬСТВА
УЛЬЯНОВСКОЙ ОБЛАСТИ ОТ 08.05.2009 N 198-П И ПРИЗНАНИИ
НЕДЕЙСТВУЮЩИМИ ОТДЕЛЬНЫХ ПОЛОЖЕНИЙ ПРИКАЗА КОМИТЕТА
УЛЬЯНОВСКОЙ ОБЛАСТИ ПО КУЛЬТУРНОМУ НАСЛЕДИЮ
ОТ 25.08.2011 N 53**

Правительство Ульяновской области постановляет:

1. Внести в [постановление](#) Правительства Ульяновской области от 08.05.2009 N 198-П "О включении выявленного объекта культурного наследия (памятника истории и культуры) "Достопримечательное место "Прислониха - родина художника А.А. Пластова" в единый государственный реестр объектов культурного наследия (памятников истории и культуры) народов Российской Федерации" следующие изменения:

1) в [пункте 1](#) слова "в границах согласно приложению" исключить;

2) [дополнить](#) пунктом 1.1 следующего содержания:

"1.1. Утвердить прилагаемые границы территории объекта культурного наследия регионального значения "Достопримечательное место "Прислониха - родина художника А.А. Пластова", расположенного в селе Прислониха и его окрестностях на территориях Карсунского и Майнского районов Ульяновской области.";

3) [пункт 3](#) признать утратившим силу;

4) [приложение](#) изложить в следующей редакции:

"Приложение
к постановлению
Правительства Ульяновской области
от 8 мая 2009 г. N 198-П

**ГРАНИЦЫ ТЕРРИТОРИИ ОБЪЕКТА КУЛЬТУРНОГО НАСЛЕДИЯ
(ПАМЯТНИКА ИСТОРИИ И КУЛЬТУРЫ) "ДОСТОПРИМЕЧАТЕЛЬНОЕ
МЕСТО "ПРИСЛОНИХА - РОДИНА ХУДОЖНИКА А.А. ПЛАСТОВА",
РАСПОЛОЖЕННОГО В СЕЛЕ ПРИСЛОНИХА И ЕГО ОКРЕСТНОСТЯХ
НА ТЕРРИТОРИЯХ КАРСУНСКОГО И МАЙНСКОГО РАЙОНОВ
УЛЬЯНОВСКОЙ ОБЛАСТИ**

1. Описание границ территории объекта культурного наследия (памятника истории и культуры) регионального значения "Достопримечательное место "Прислониха - родина художника А.А. Пластова"

Граница территории объекта культурного наследия регионального значения "Достопримечательное место "Прислониха - родина художника А.А. Пластова" (далее - достопримечательное место), расположенного по адресу: Российская Федерация, Ульяновская

область, Карсунский и Майнский районы, с. Прислониха и ее окрестности, проходит от точки 1, расположенной на участке автомобильной дороги 1Р-178 у юго-восточной окраины р.п. Языково Карсунского района Ульяновской области, идет по дну оврага до границы квартала 76 (точки 1 - 4), далее проходит по линии, огибающей лес по западной границе квартала 76, до пересечения с просекой линии электропередач (точки 4 - 8), далее поворачивает на восток и идет по просеке линии электропередач до пересечения с границей квартала 83 (точки 8 - 9), далее поворачивает на юго-запад и идет по северо-западным границам кварталов 83 и 82 до границы квартала 81 (точки 9 - 10), далее поворачивает на юго-восток и идет по границам кварталов 81 и 87 (точки 10 - 11), далее поворачивает на северо-восток и идет по прямой, параллельной северо-западным и юго-восточным границам кварталов 88 и 89 до точки пересечения с границей квартала 90 (точки 11 - 12), далее поворачивает на юго-восток и идет по границе кварталов 89 и 90 и далее - по прямой линии до точки пересечения с границами кварталов 92, 93, 94 (точки 12 - 13), далее - по линии вдоль автомобильной дороги 1Р-178 с отступом 200 м от нее на север (точки 13 - 16), далее - по линии вдоль опушки леса с отступом 200 м от нее вглубь лесного массива (точки 16 - 34), далее - по линии, огибающей лесной массив, с отступом 150 м от него (точки 34 - 36), далее - по прямой, параллельной южной границе поляны на границе кварталов 51 и 50, с отступом 200 м вглубь леса до границы с кварталом 49 (точки 36 - 38), далее поворачивает на юг до границы квартала 57 (точки 38 - 39), далее - по северным границам кварталов 57 и 99 до квартала 98 (точки 39 - 40), далее поворачивает на юг и идет по западным границам кварталов 99 и 102 до границы квартала 103 (точки 40 - 41), далее поворачивает на восток и идет по южной границе квартала 102 до квартала 104 (точки 41 - 42), далее поворачивает на север и идет по восточной границе квартала 102 (точки 42 - 43), далее поворачивает на восток, пересекает квартал 67 и доходит до границы квартала 68 (точки 43 - 44), далее поворачивает на юг и идет по восточной границе квартала 67 до северной границы квартала 77 (точки 44 - 45), далее - по северной границе квартала 77 (точки 45 - 46), далее поворачивает на юг и идет по прямой линии, делящей квартал 77 пополам, до северной границы квартала 85 (точки 46 - 47), далее поворачивает на восток и идет по северным границам кварталов 85, 86, 87, 88, 89, 90, 91 (точки 47 - 48), далее поворачивает на юг и идет по восточной границе квартала 91 до его южной границы (точки 48 - 49), далее поворачивает на запад и идет по южным границам кварталов 91, 90, 89, 88, 87, 86 до границы квартала 85 (точки 49 - 51), далее поворачивает на юг и идет по восточным границам кварталов 3, 11, 23, 24 внутри лесного массива (точки 51 - 55), далее - по линии, огибающей границы леса, расположенного в кварталах 24, 25, 26, до выступа леса с западной стороны квартала 24 (точки 55 - 60), далее - по прямой, соединяющей западную сторону квартала 24 с восточной стороной квартала 20 (точки 60 - 61), далее - по южной границе квартала 20 до границы квартала 21 (точки 61 - 62), далее поворачивает на север и идет по западной границе квартала 20 до границы квартала 19 (точки 62 - 63), далее поворачивает на запад и идет по южной границе квартала 19 (точки 63 - 64), далее поворачивает на север и идет по западной границе кварталов 19 и 17 (точки 64 - 66), далее поворачивает на северо-запад и идет по прямой, соединяющей северо-западный угол квартала 17 и юго-восточный угол квартала 108 (точки 66 - 67), далее - по линии, огибающей квартал 108 по южной опушке леса (точки 67 - 69), далее поворачивает на север и идет по прямой линии, соединяющей западный выступ квартала 108 и западный угол квартала 107 (точки 69 - 70), далее - по прямой линии, соединяющей юго-западный угол квартала 107 и южный край лесополосы, перпендикулярной дороге 1Р-178 (точки 70 - 71), далее - по восточной границе лесополосы, перпендикулярной автомобильной дороге, 1Р-178 (точки 71 - 1).

2. Таблица координат

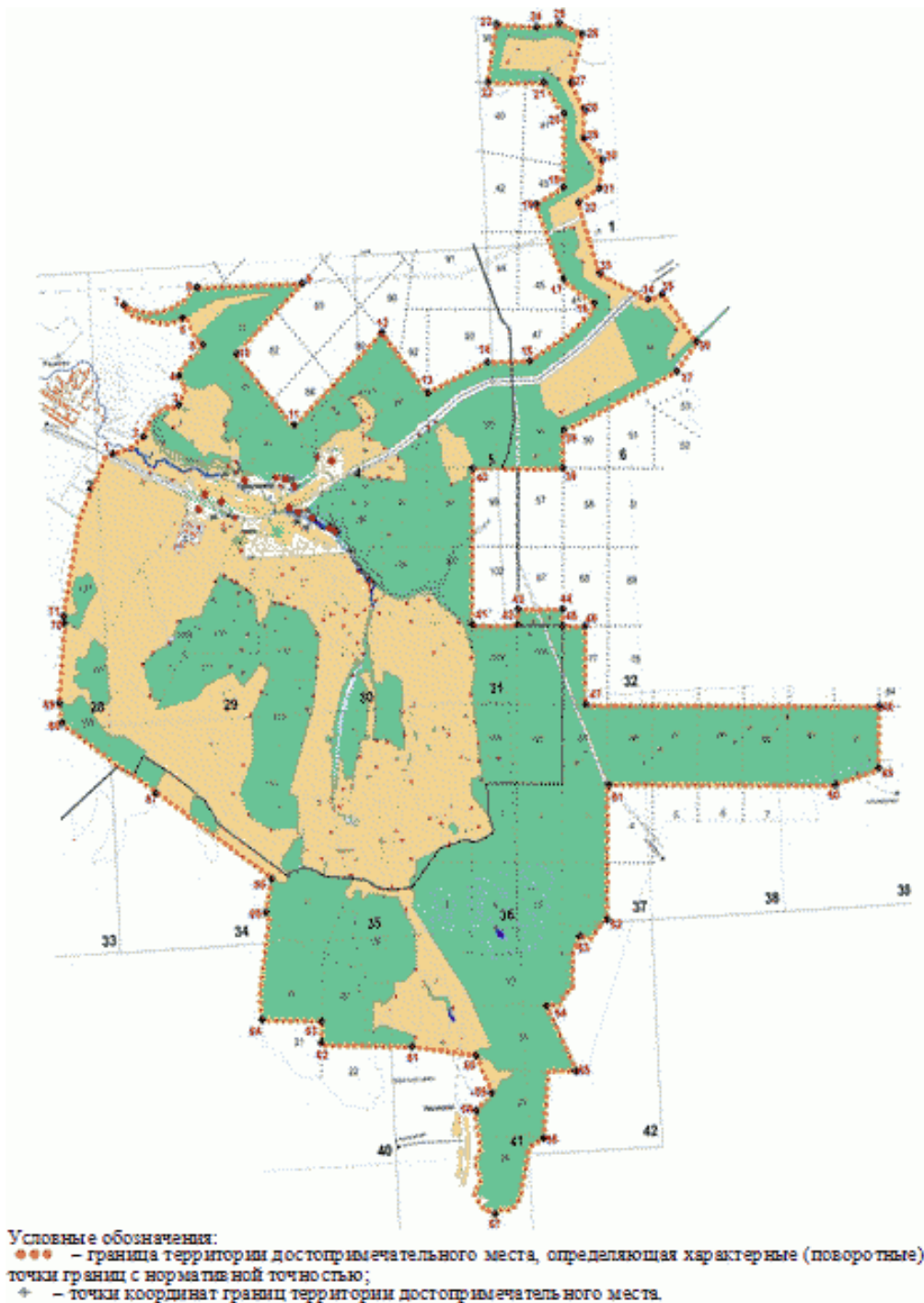
| Обозначение характерных точек границы | Ведомость координат характерных точек (МСК) | |
|---------------------------------------|---|------------|
| | X | Y |
| 1 | 2 | 3 |
| 1 | 503121,28 | 1388612,13 |

| | | |
|----|-----------|------------|
| 2 | 503411,11 | 1389315,53 |
| 3 | 503982,55 | 1390128,88 |
| 4 | 504537,23 | 1390166,72 |
| 5 | 505117,59 | 1390735,24 |
| 6 | 505628,49 | 1390294,91 |
| 7 | 505971,35 | 1389017,63 |
| 8 | 506222,34 | 1390650,91 |
| 9 | 506178,87 | 139005,85 |
| 10 | 504896,13 | 1391456,00 |
| 11 | 503456,46 | 1392679,48 |
| 12 | 505135,31 | 1394718,14 |
| 13 | 503919,39 | 1395675,89 |
| 14 | 504431,79 | 1397025,32 |
| 15 | 504410,78 | 1397973,01 |
| 16 | 505443,71 | 1399471,43 |
| 17 | 505949,46 | 1398802,29 |
| 18 | 507415,26 | 1398280,22 |
| 19 | 507716,83 | 1398900,00 |
| 20 | 509131,79 | 1398992,51 |
| 21 | 509750,82 | 1398572,35 |
| 22 | 509823,65 | 1397331,49 |
| 23 | 510934,99 | 1397581,33 |
| 24 | 510828,55 | 1398463,66 |
| 25 | 510878,97 | 1398967,84 |
| 26 | 510638,08 | 1399471,43 |
| 27 | 509722,81 | 1399174,58 |
| 28 | 509186,56 | 1399437,60 |
| 29 | 508631,95 | 1399401,19 |
| 30 | 508192,19 | 1399782,13 |
| 31 | 507650,55 | 1399688,59 |

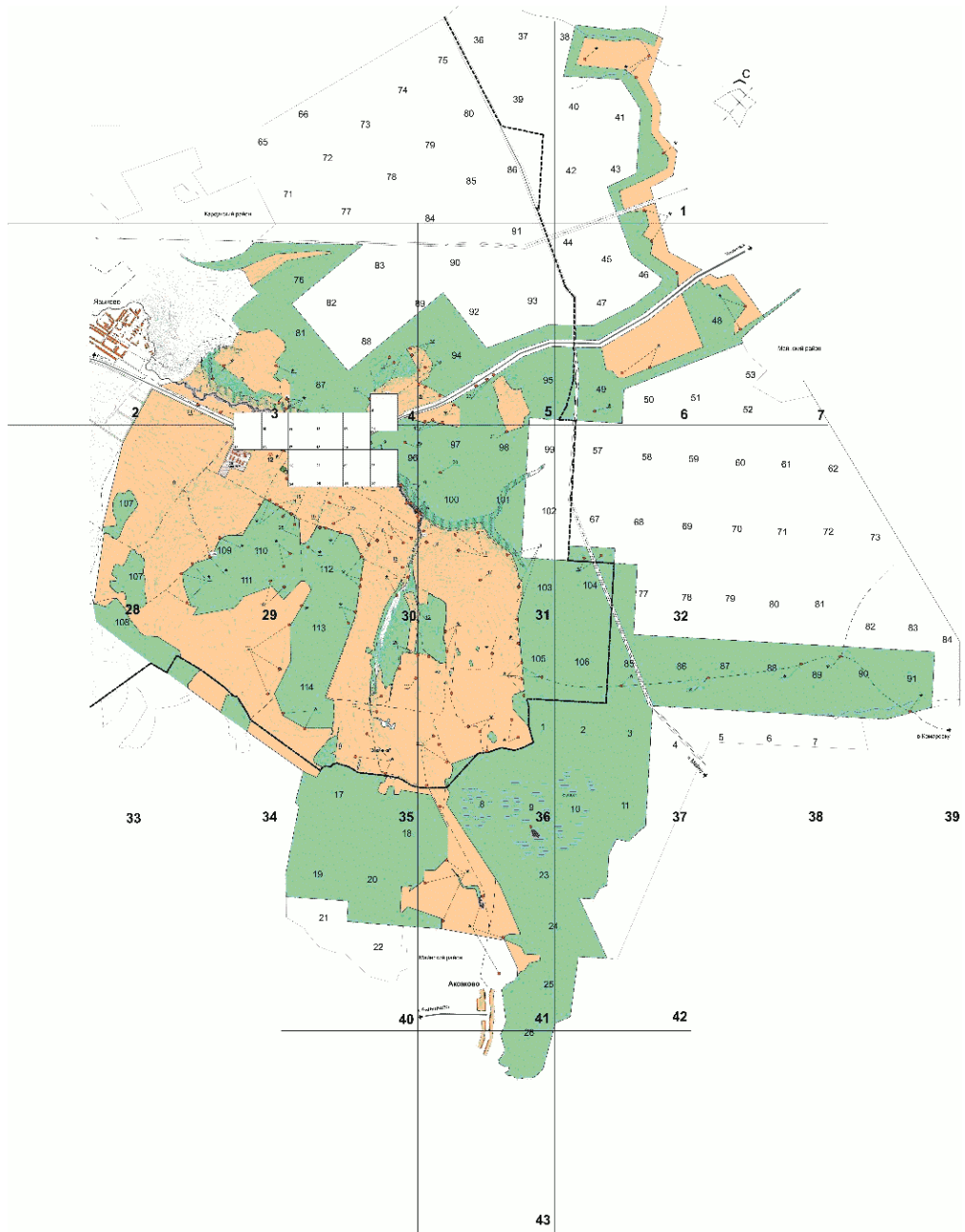
| | | |
|----|-----------|------------|
| 32 | 507405,17 | 1399218,01 |
| 33 | 506011,13 | 1399610,36 |
| 34 | 505454,54 | 1400659,20 |
| 35 | 505534,18 | 1400972,38 |
| 36 | 504578,98 | 1401683,81 |
| 37 | 504033,45 | 1401214,02 |
| 38 | 503036,96 | 1398641,43 |
| 39 | 502306,95 | 1398590,00 |
| 40 | 502412,87 | 1396590,67 |
| 41 | 499399,14 | 1396420,63 |
| 42 | 499339,36 | 1397417,37 |
| 43 | 499647,30 | 1397445,95 |
| 44 | 499592,18 | 1398436,37 |
| 45 | 499269,32 | 1398422,77 |
| 46 | 499233,71 | 1398936,91 |
| 47 | 497728,76 | 1398852,15 |
| 48 | 497341,21 | 1405367,84 |
| 49 | 496150,69 | 1405284,64 |
| 50 | 495881,97 | 1404312,02 |
| 51 | 496150,74 | 1399287,43 |
| 52 | 493564,31 | 1399102,81 |
| 53 | 493285,59 | 1398475,42 |
| 54 | 491976,19 | 1397661,63 |
| 55 | 490678,09 | 1398249,21 |
| 56 | 489427,96 | 1397463,79 |
| 57 | 488028,08 | 1396307,83 |
| 58 | 490037,14 | 1395999,36 |
| 59 | 490359,26 | 1396354,16 |
| 60 | 491093,79 | 1396057,84 |
| 61 | 491349,52 | 1394637,75 |

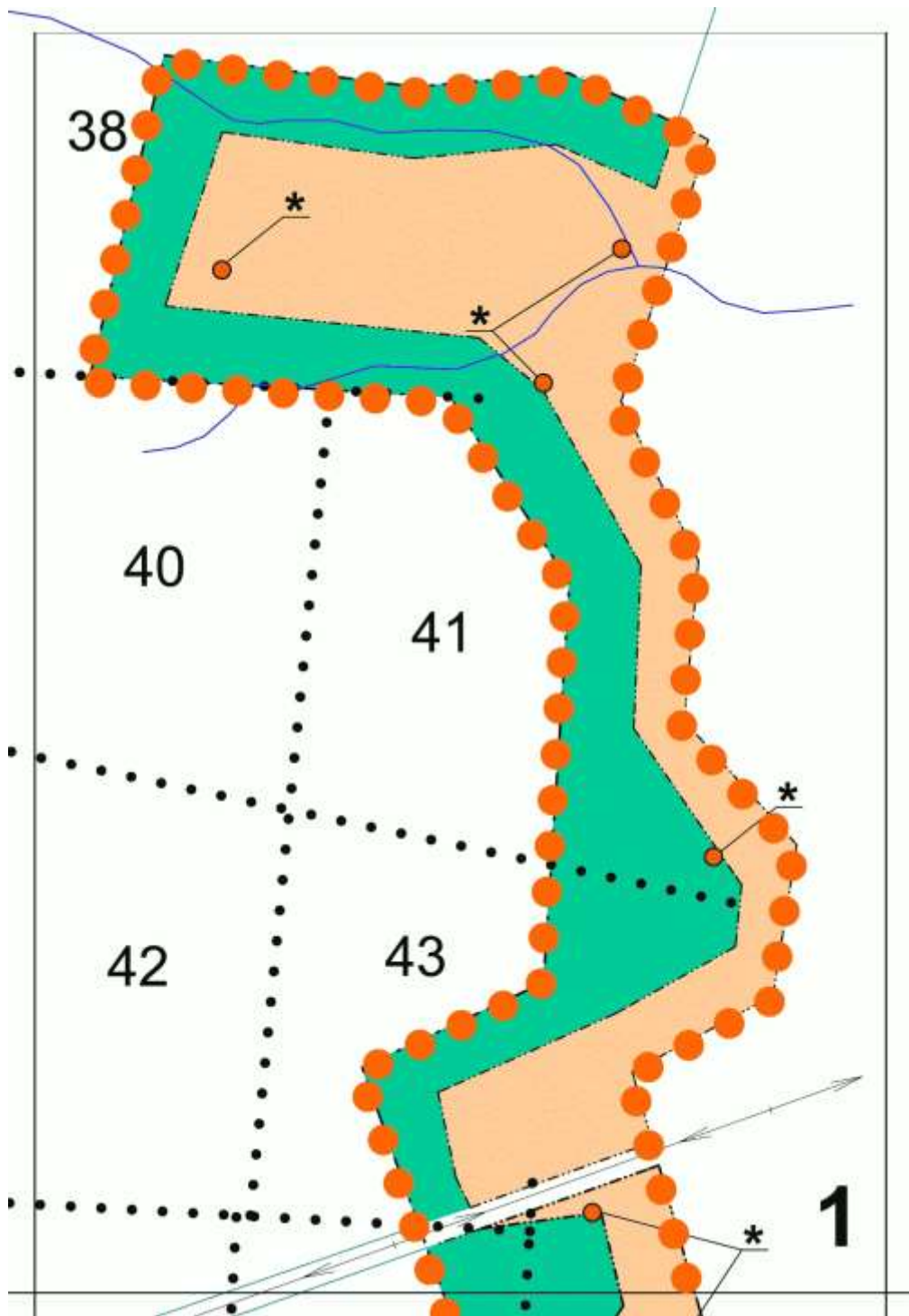
| | | |
|----|-----------|------------|
| 62 | 491535,50 | 1392633,46 |
| 63 | 491944,29 | 1392668,79 |
| 64 | 492048,14 | 1391335,90 |
| 65 | 494103,21 | 1391532,31 |
| 66 | 494743,54 | 1391695,31 |
| 67 | 496536,87 | 1389214,97 |
| 68 | 498004,64 | 1387217,46 |
| 69 | 498379,88 | 1387169,95 |
| 70 | 499918,89 | 1387359,81 |
| 71 | 500054,40 | 1387359,81 |

3. Схема границ территории достопримечательного места

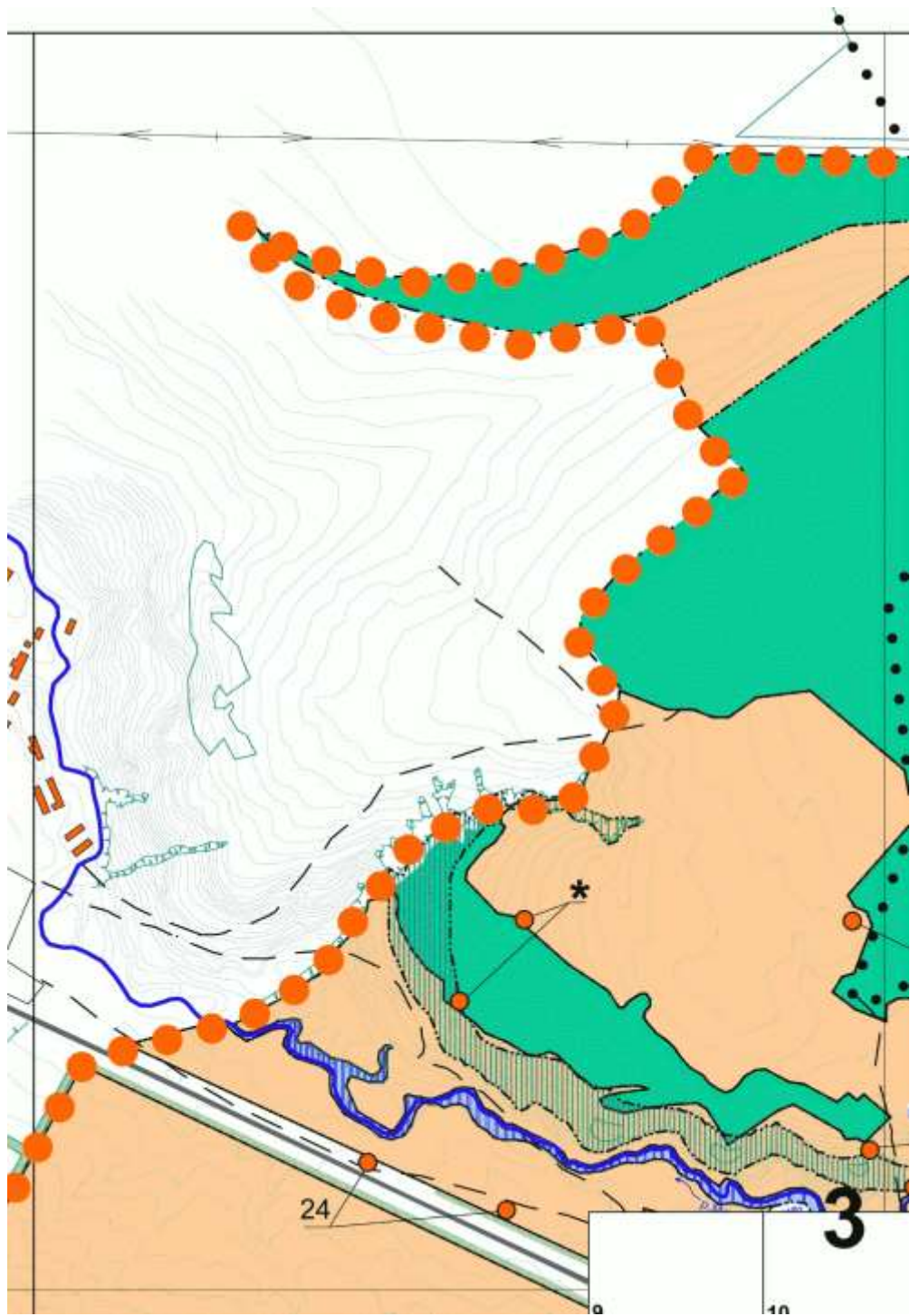


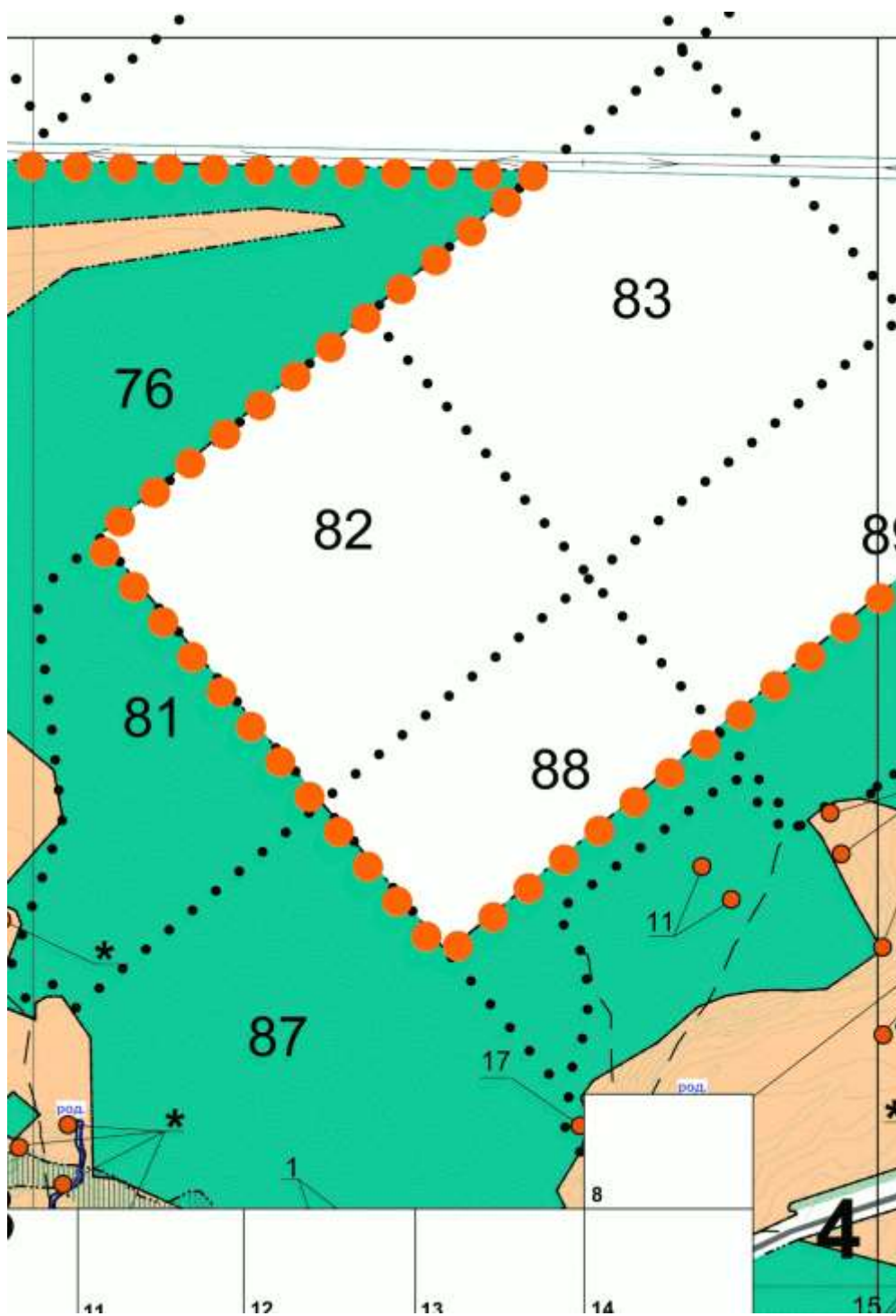
4. Схема границ зон достопримечательного места

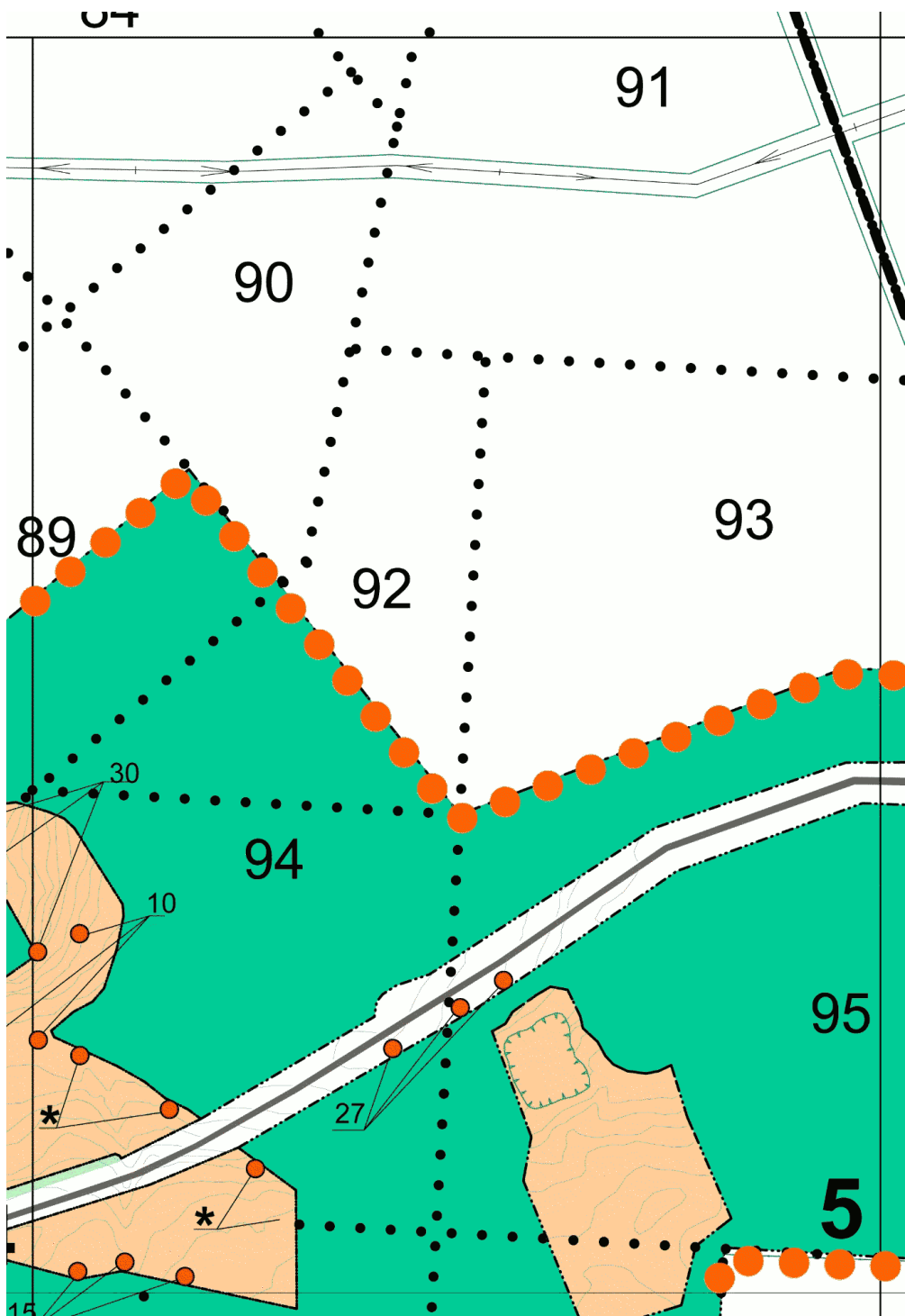


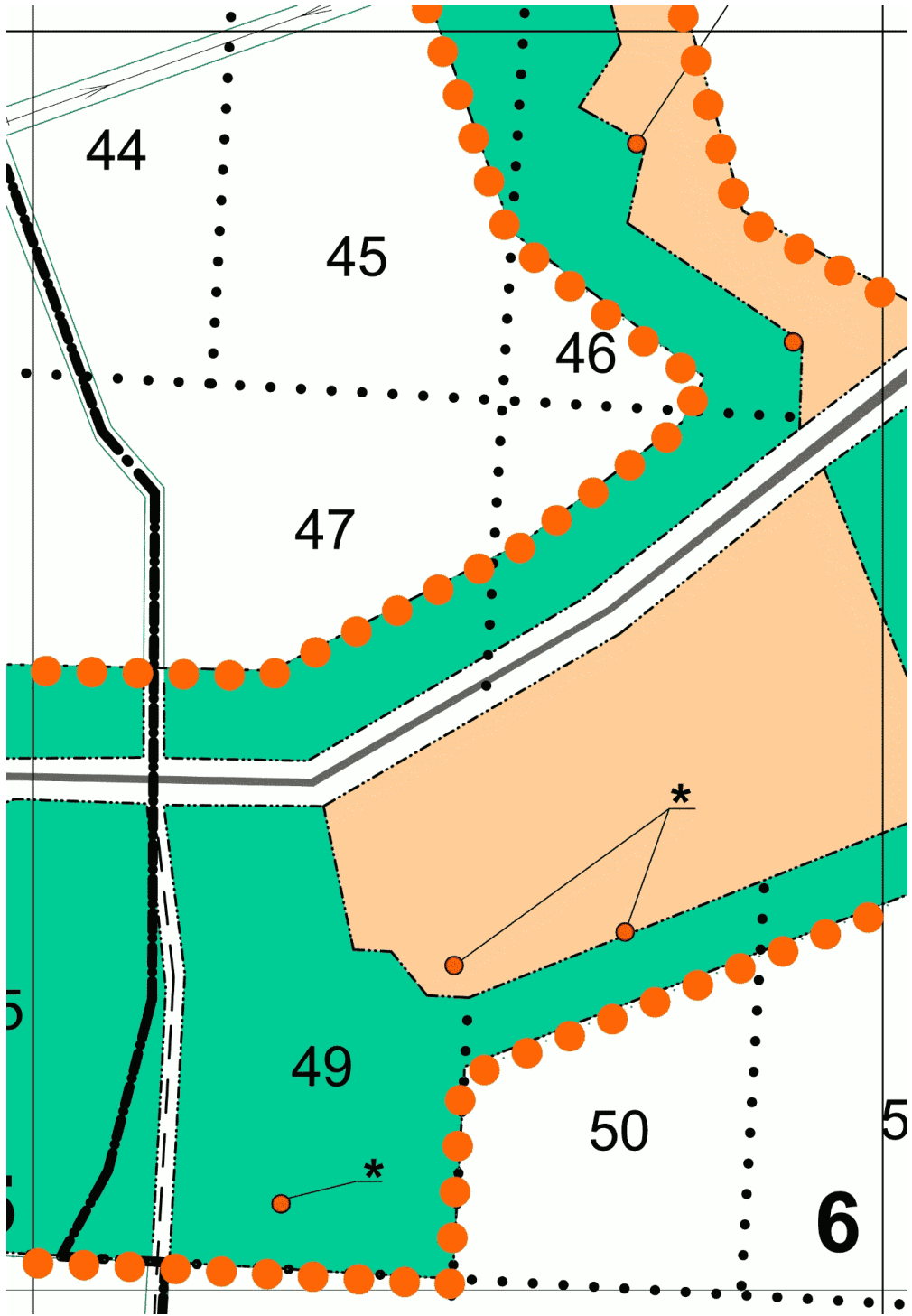


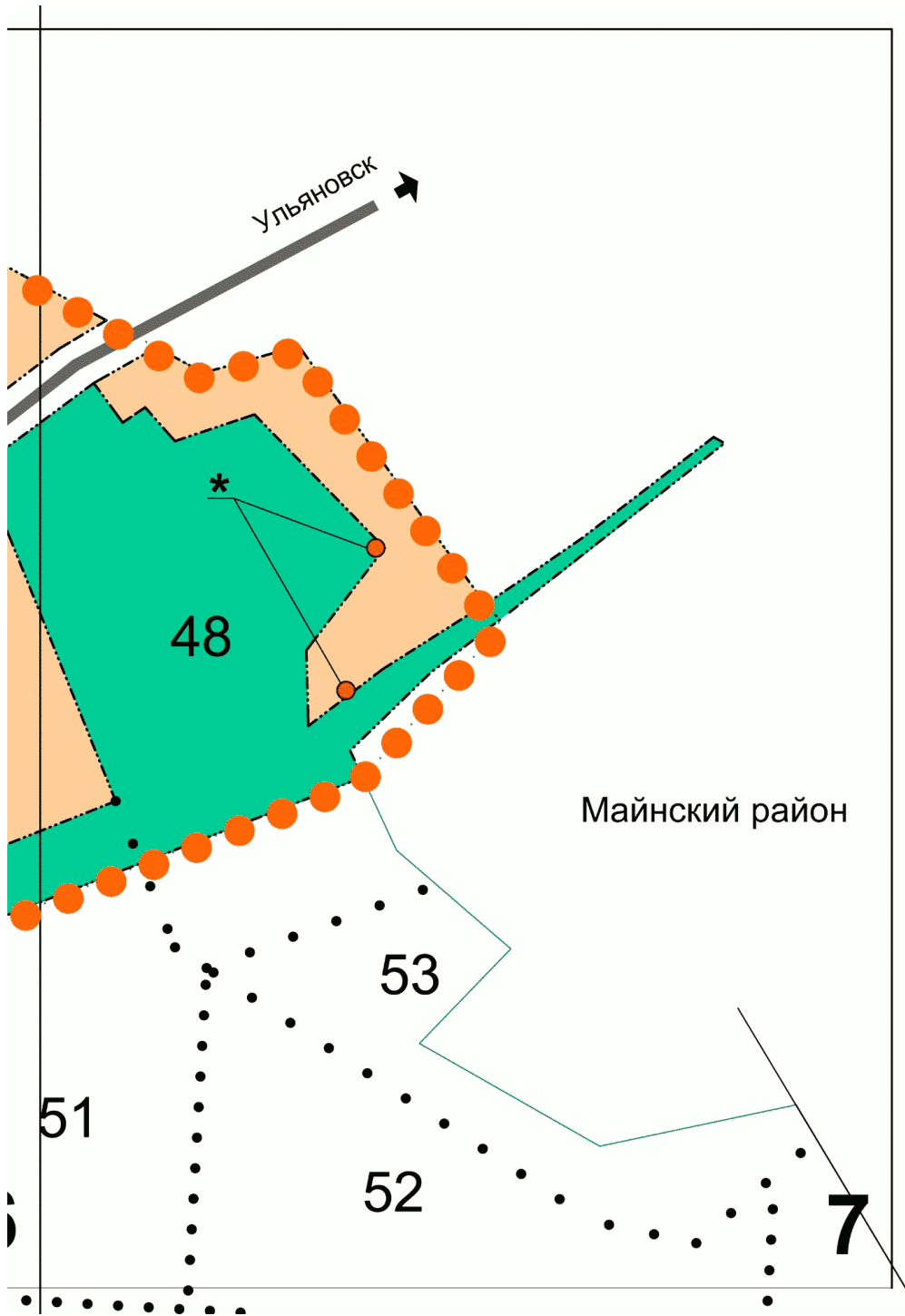




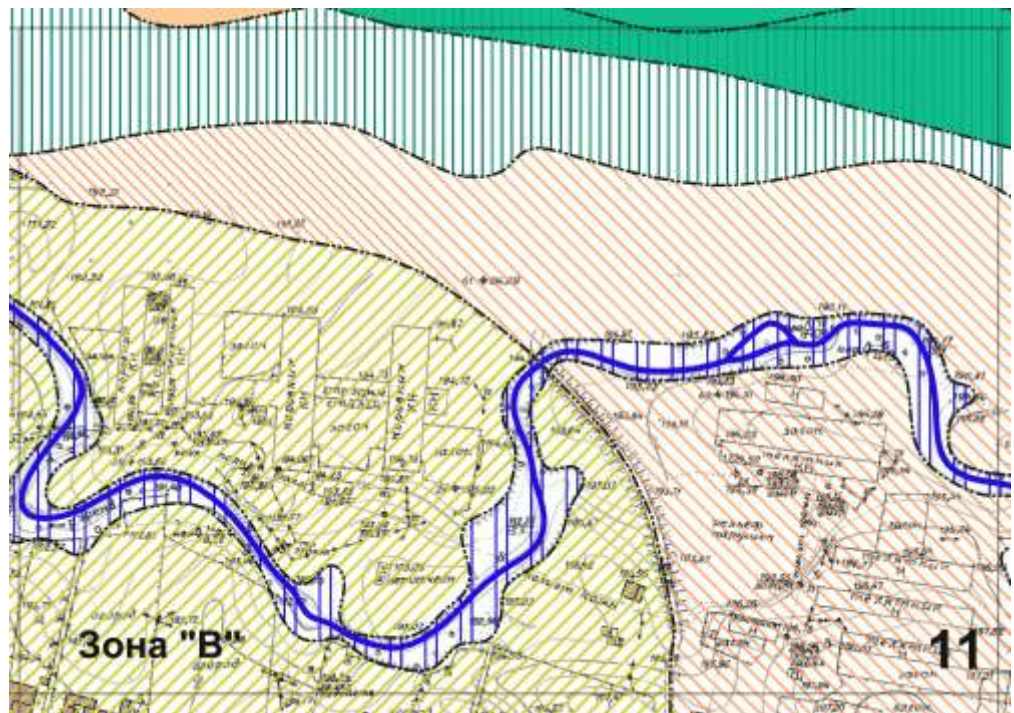
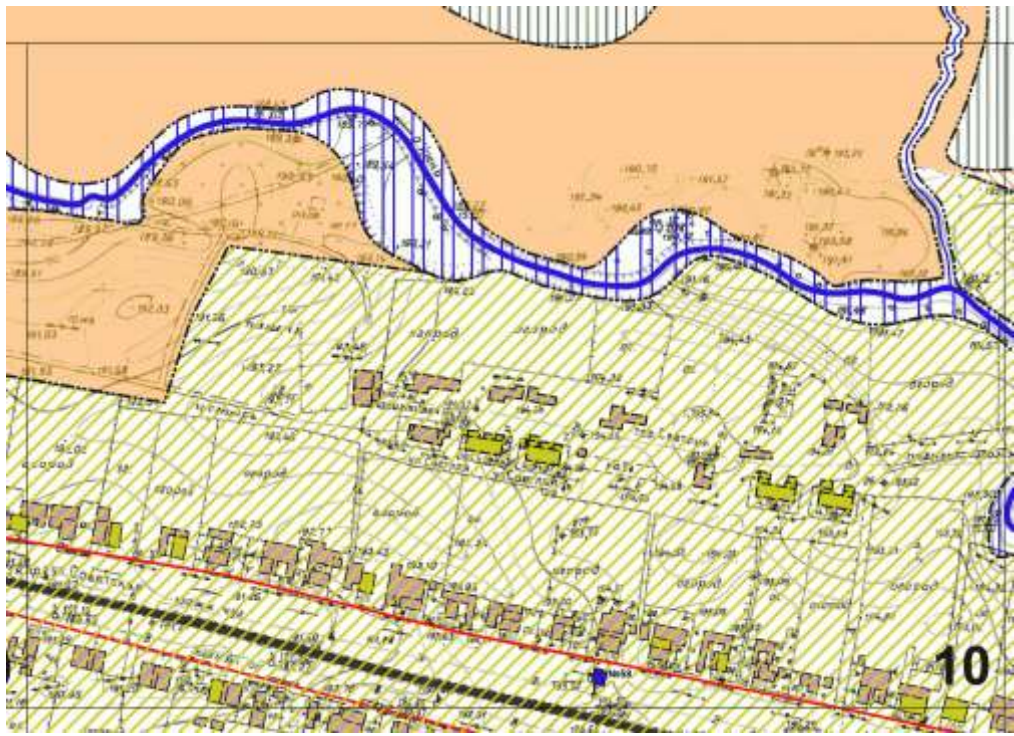


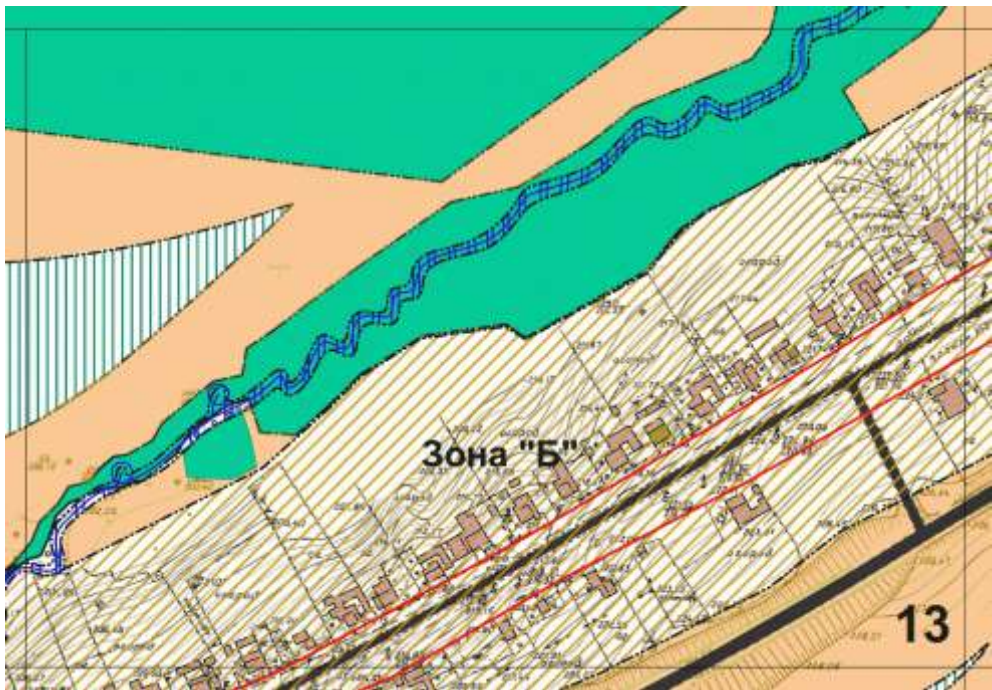
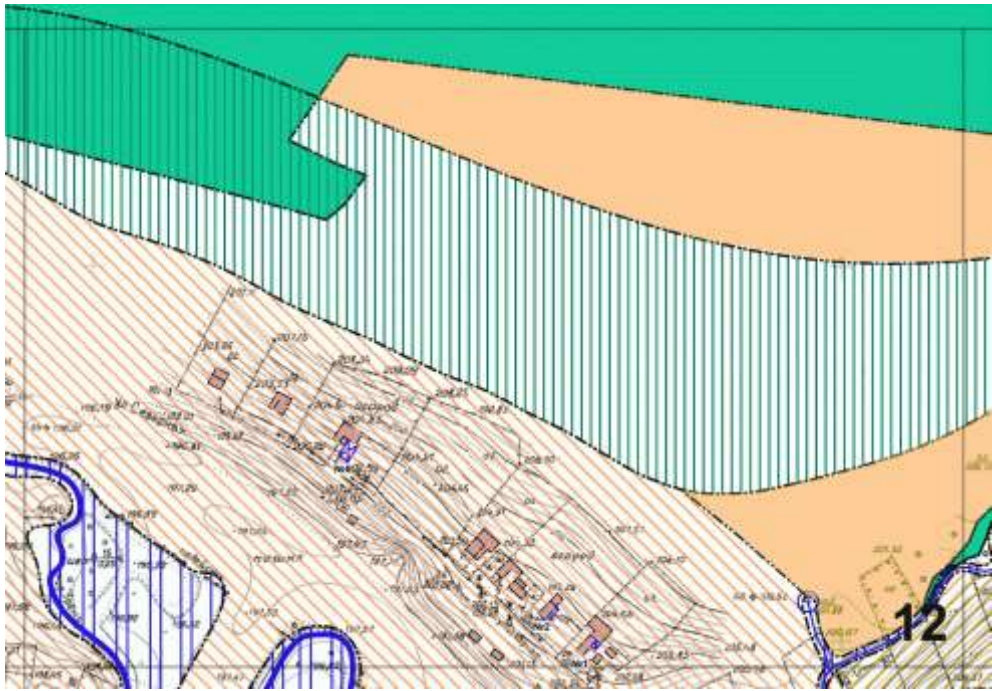


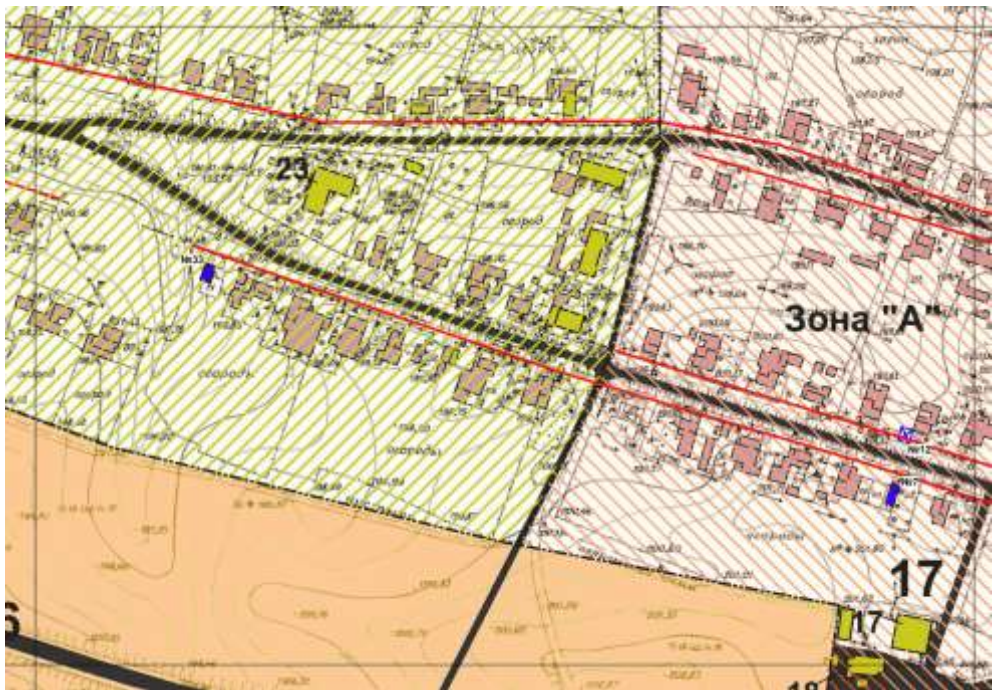


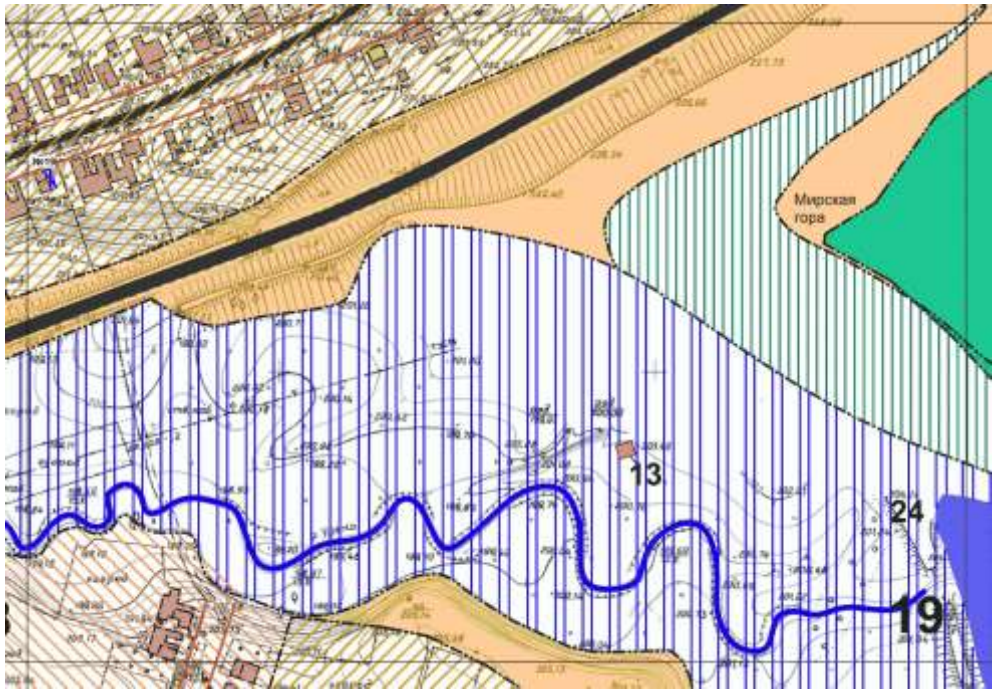
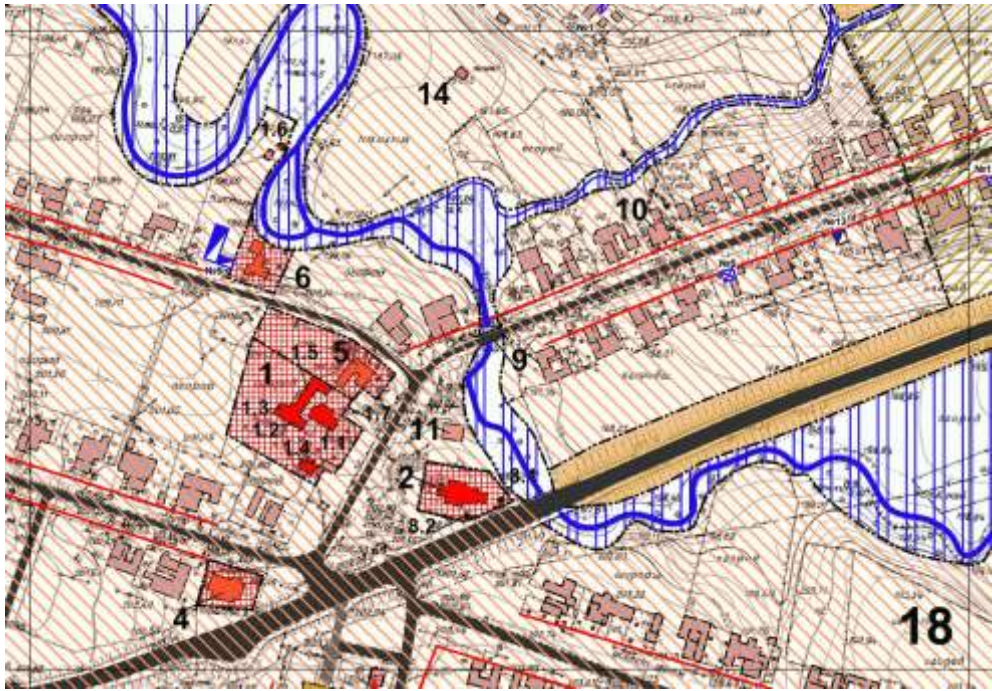


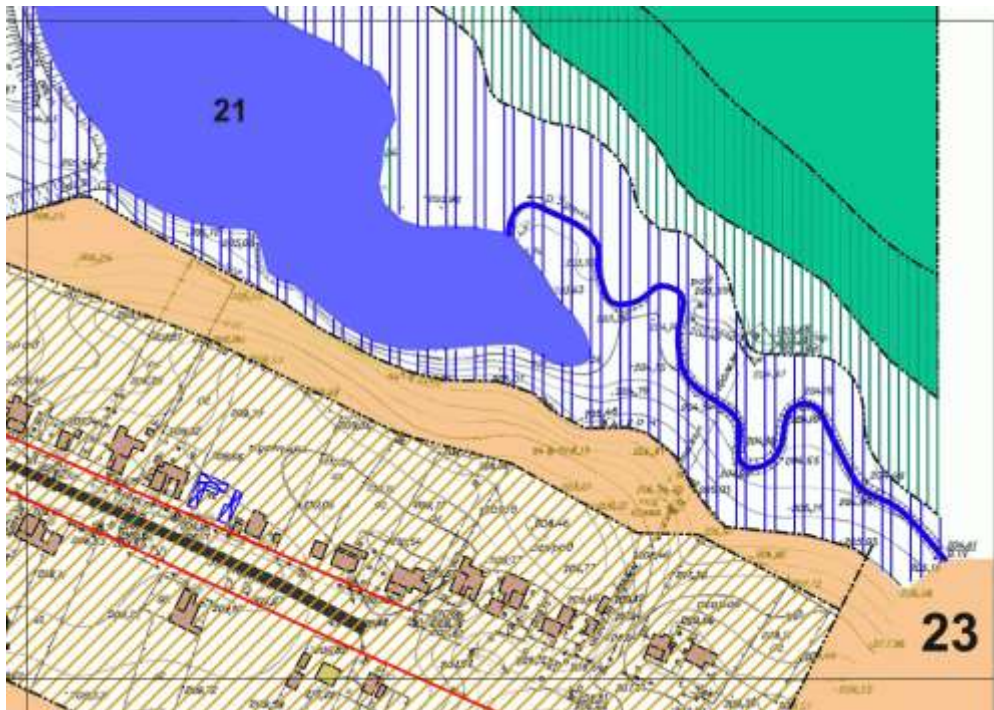
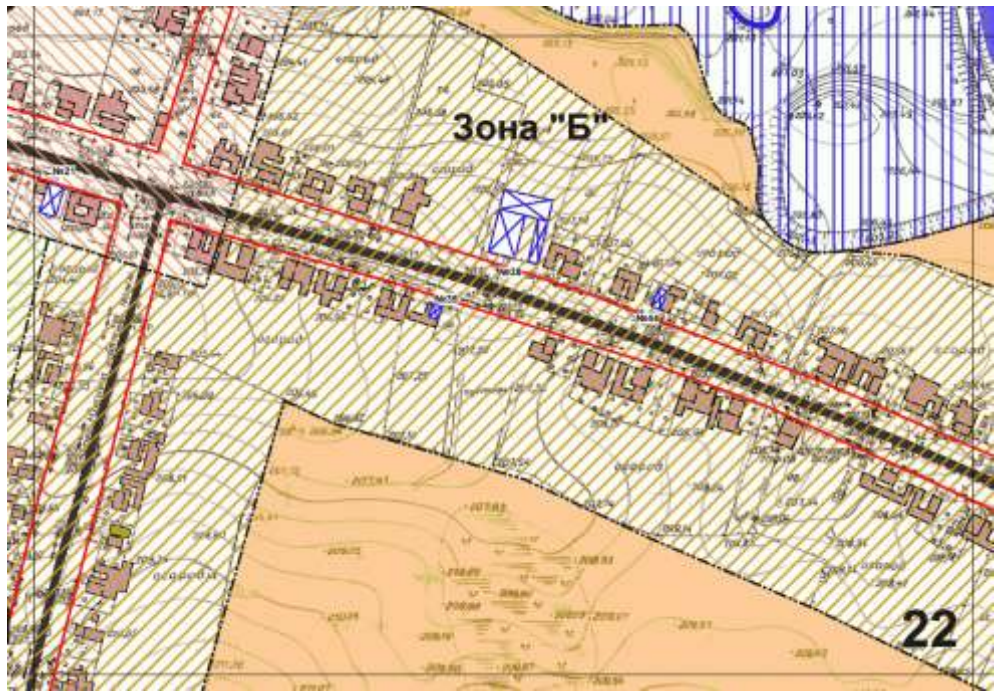


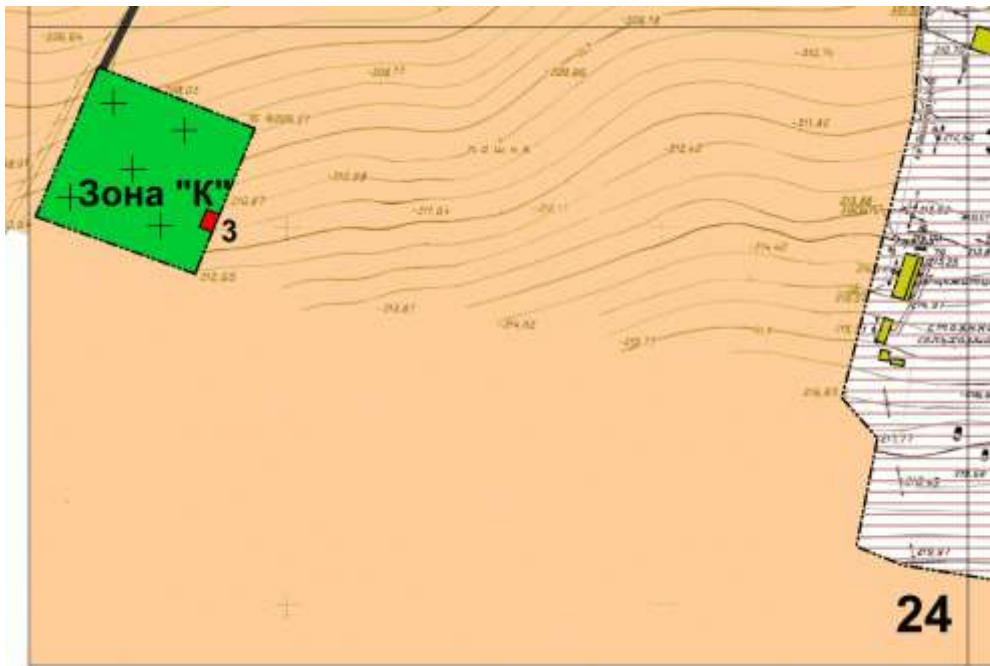


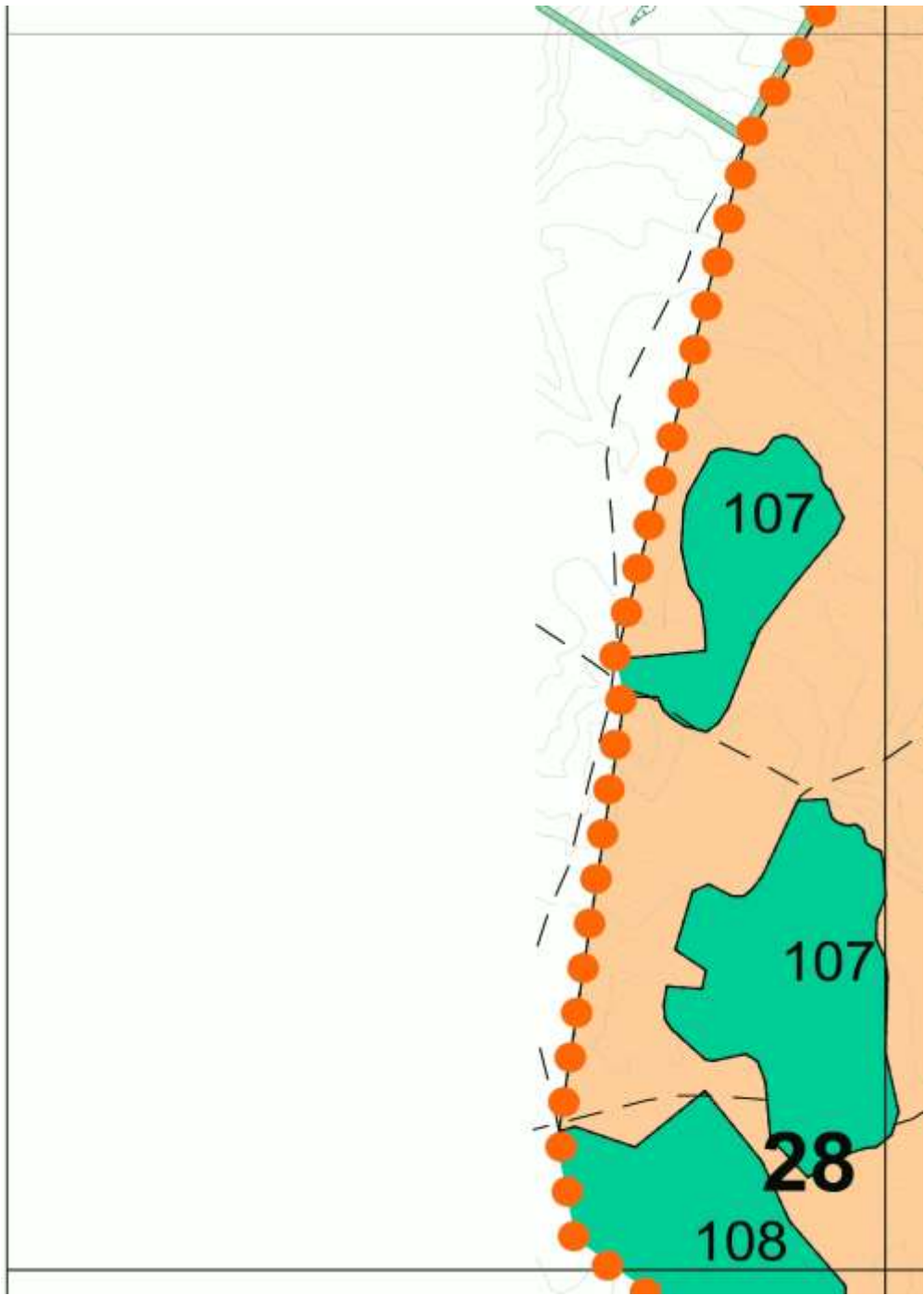


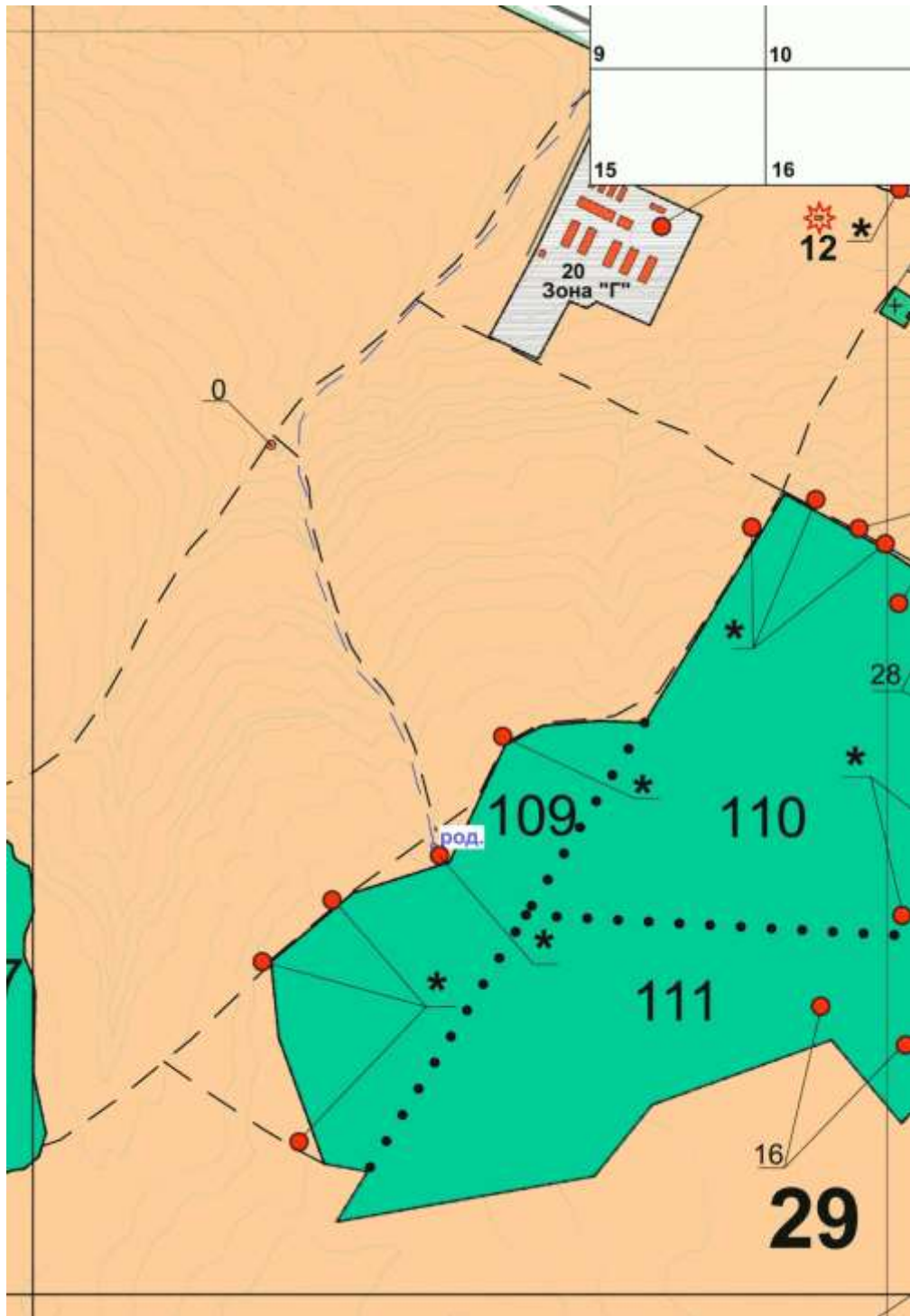


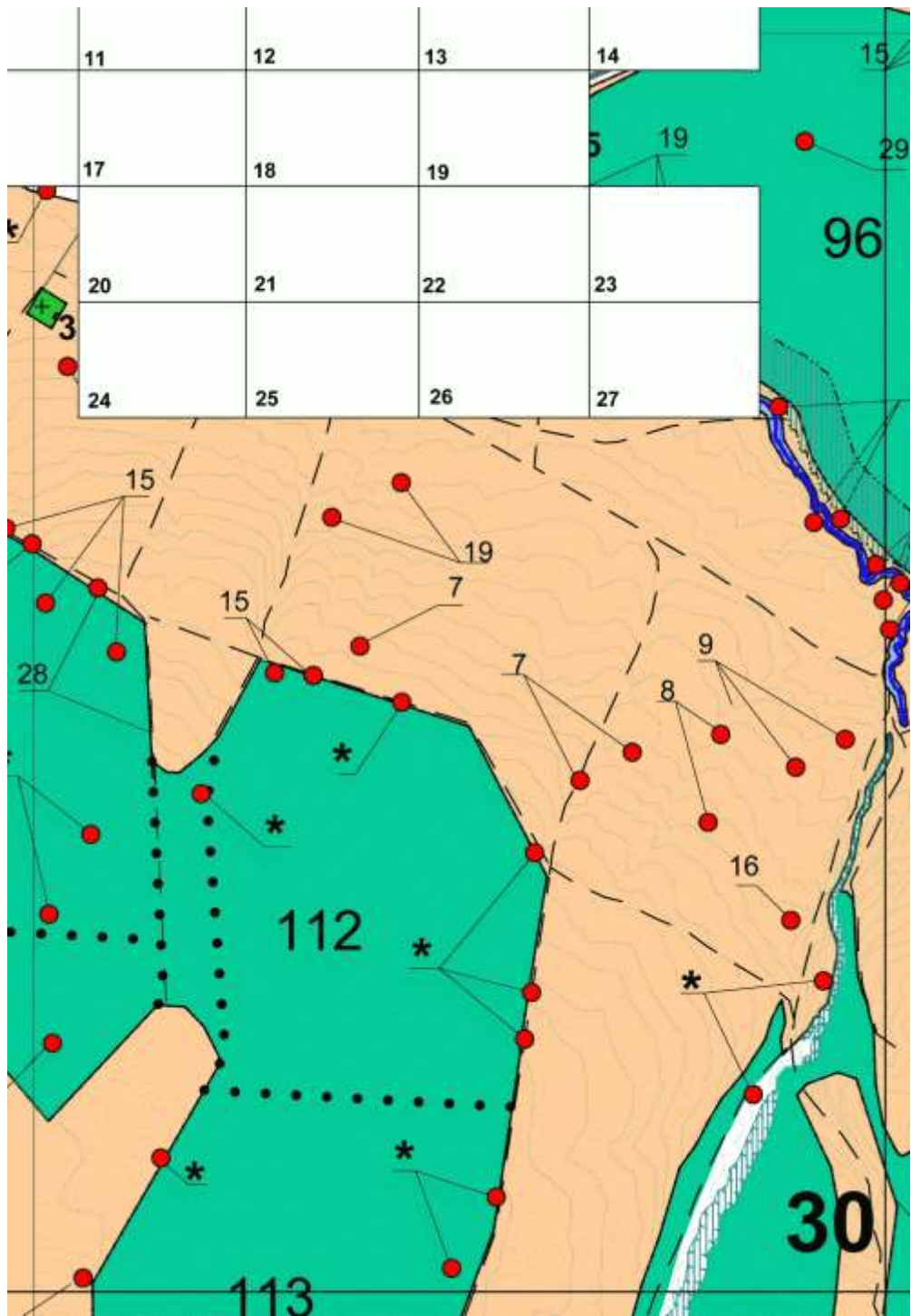


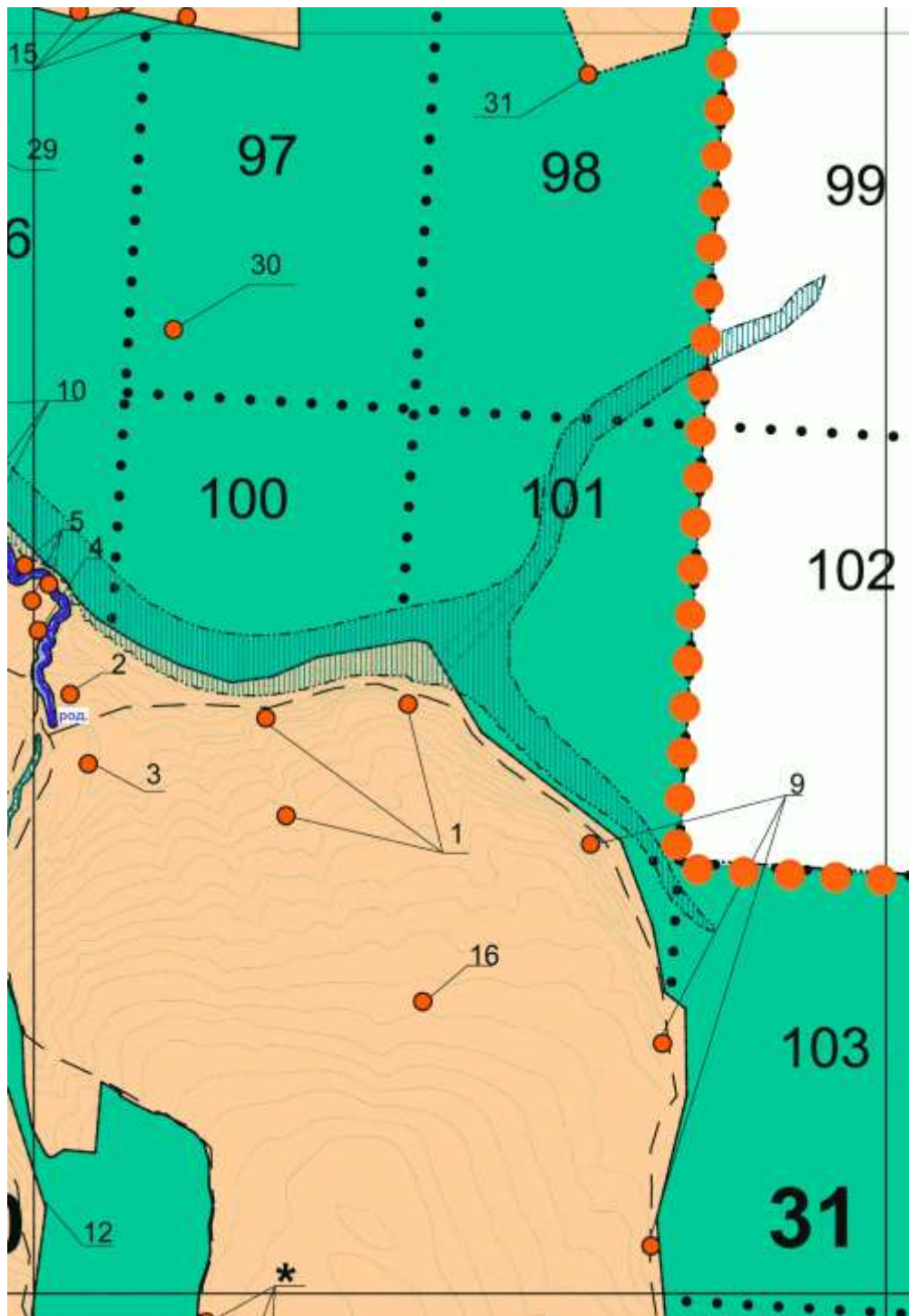


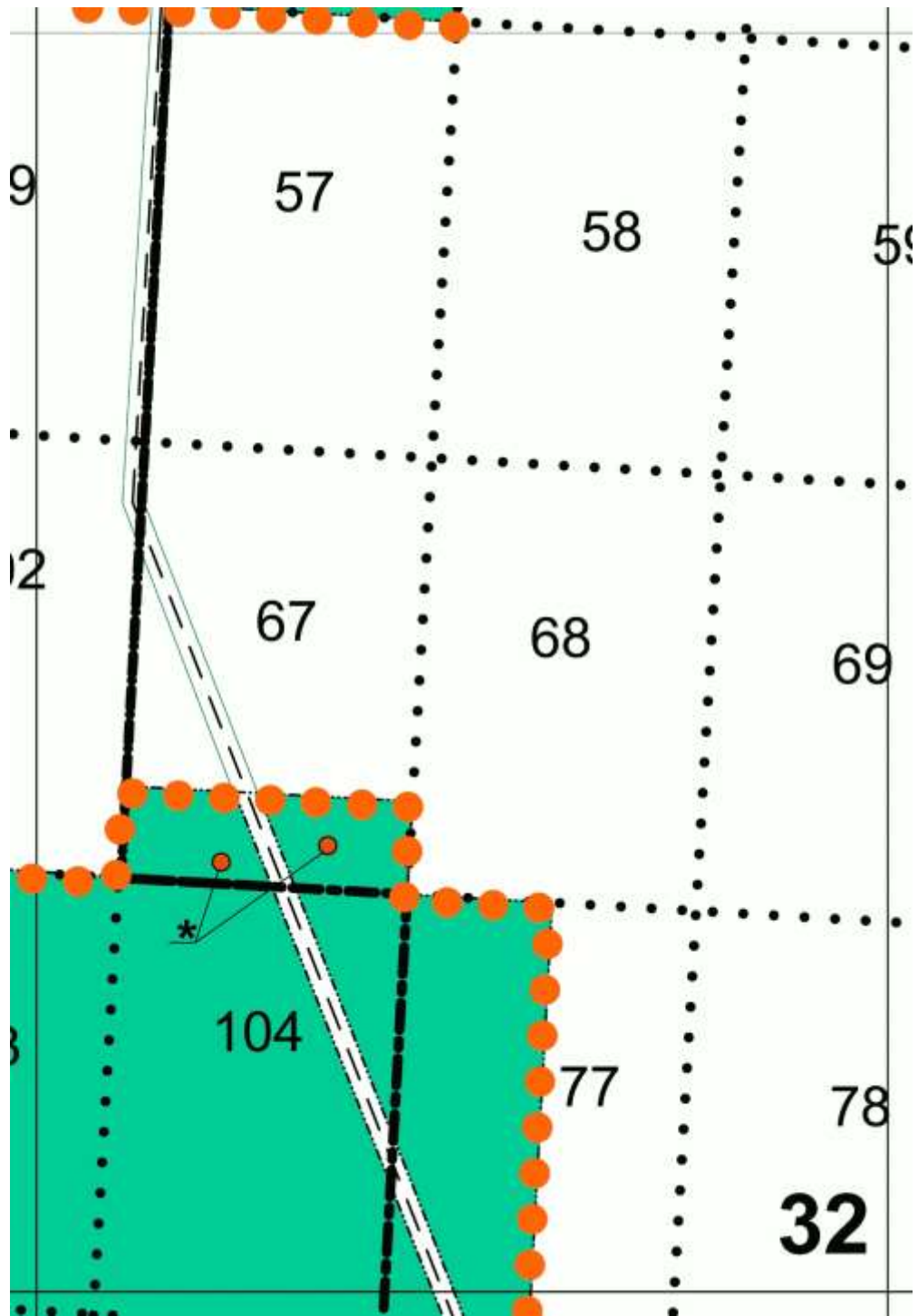


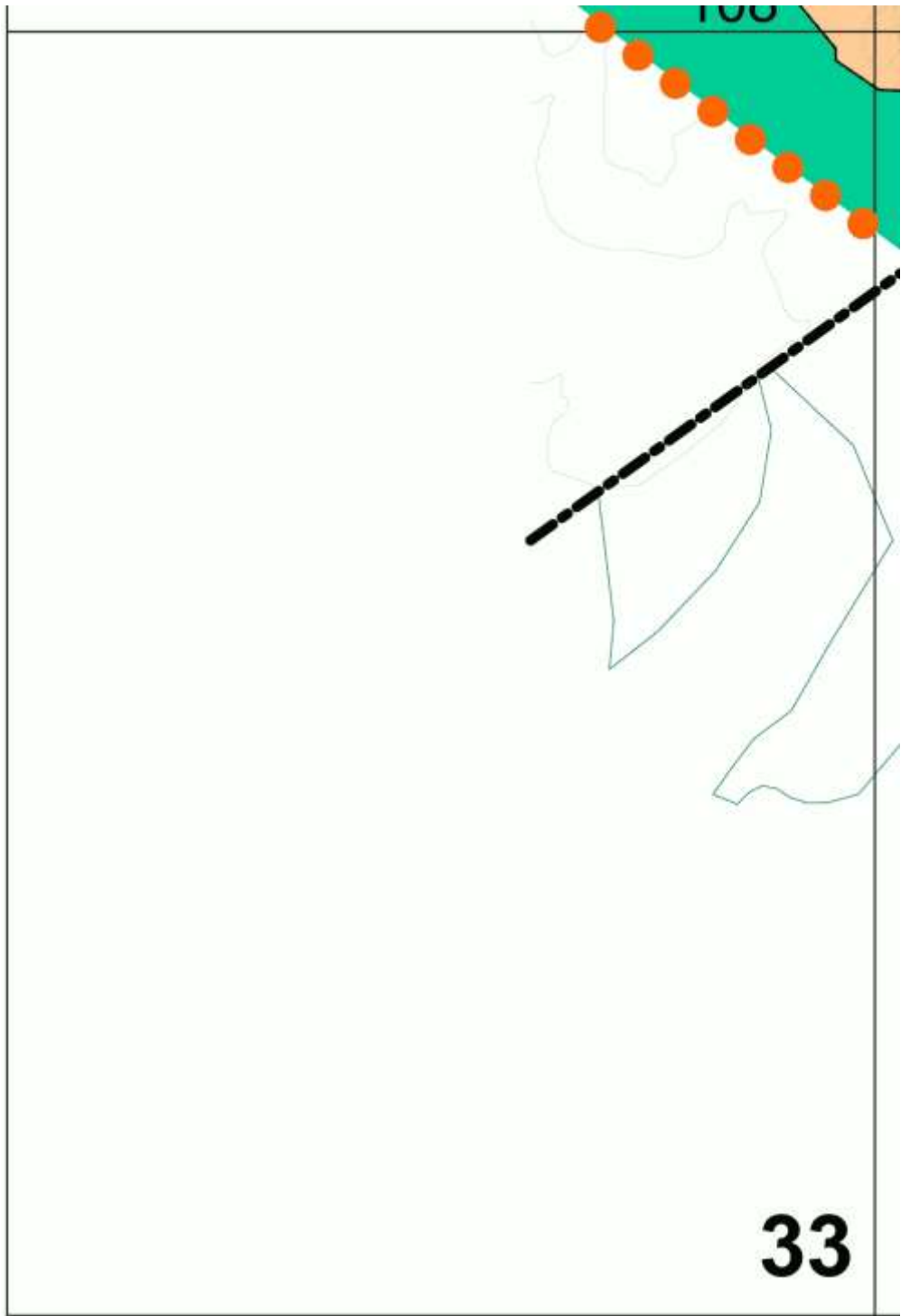


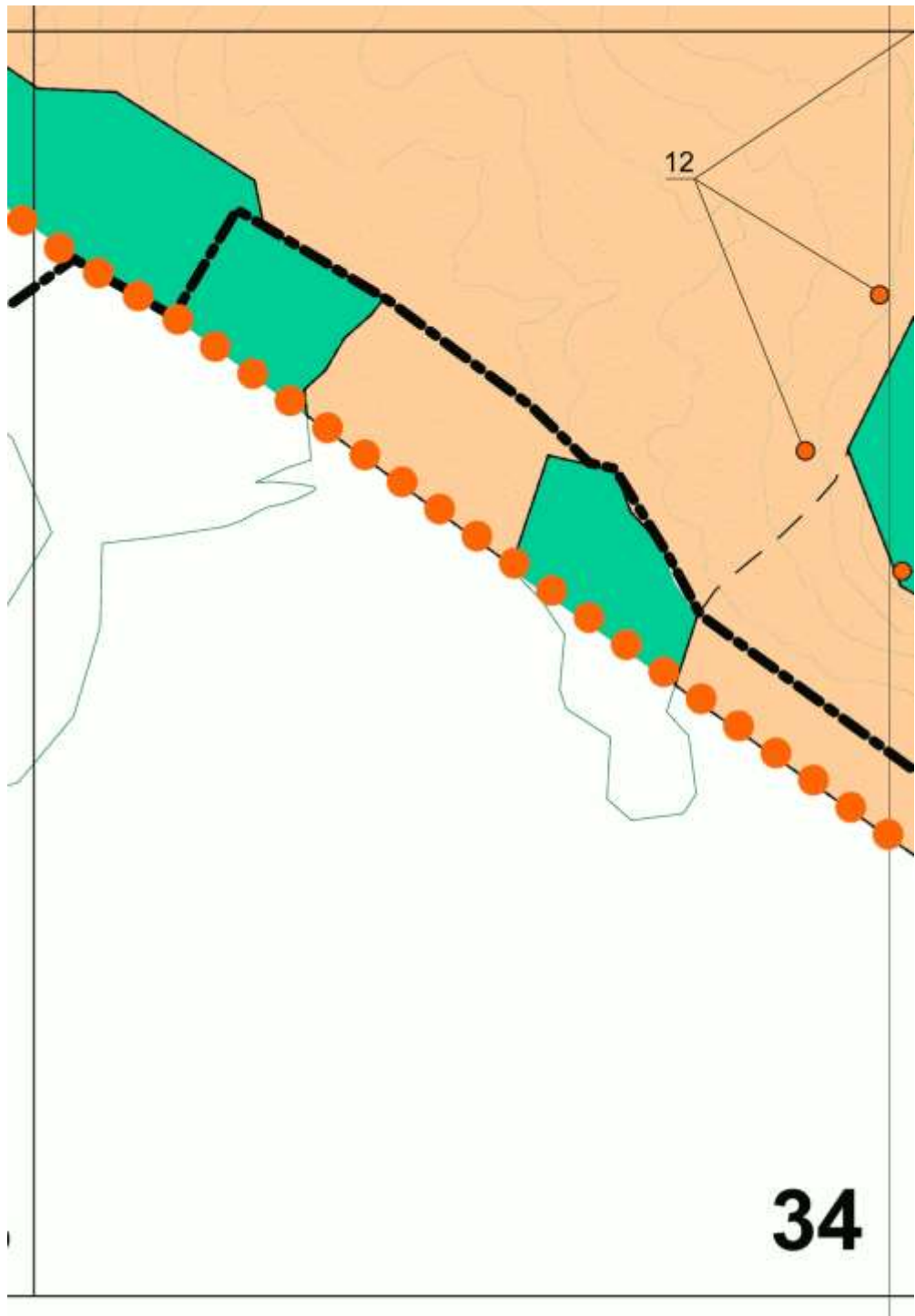


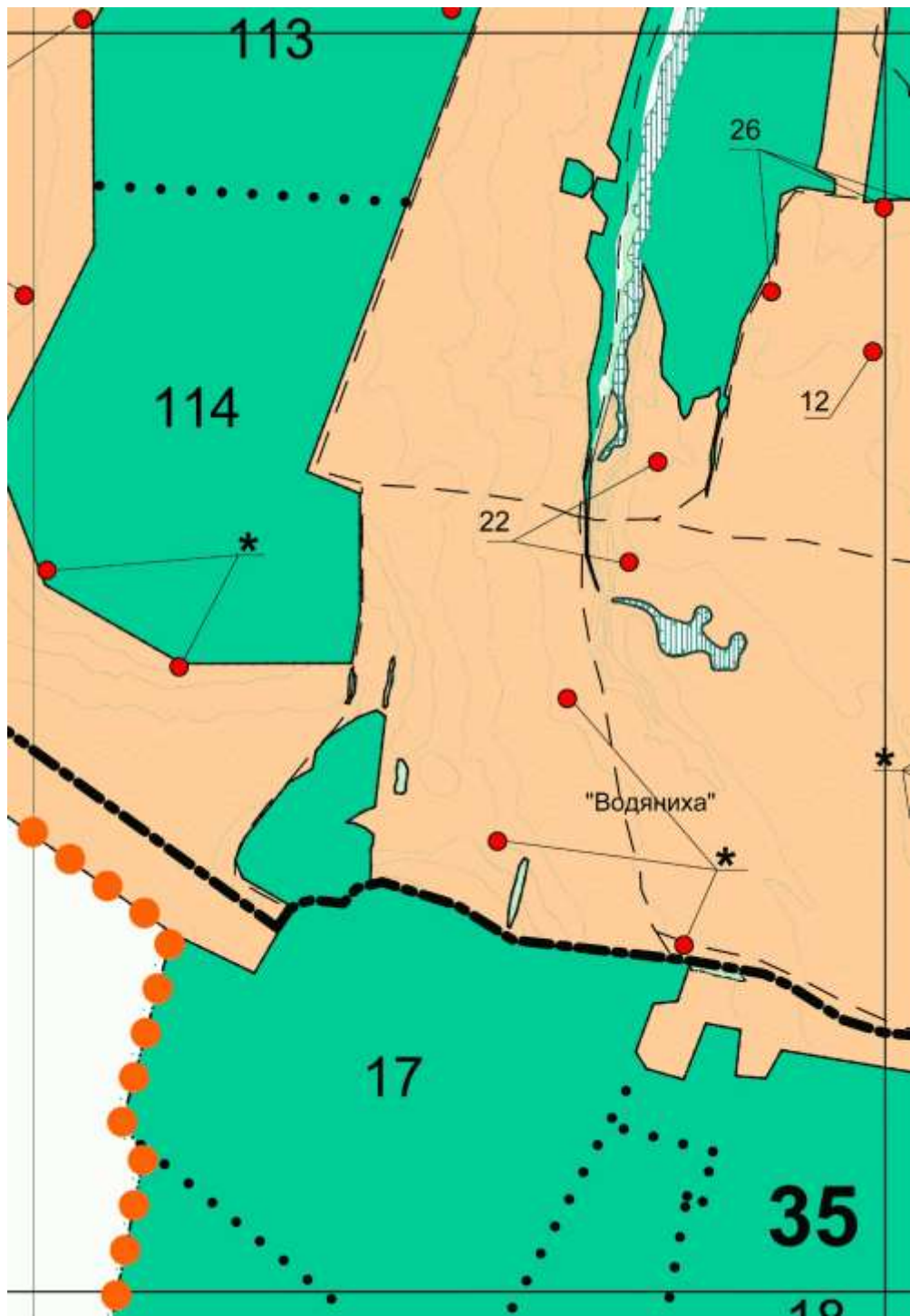


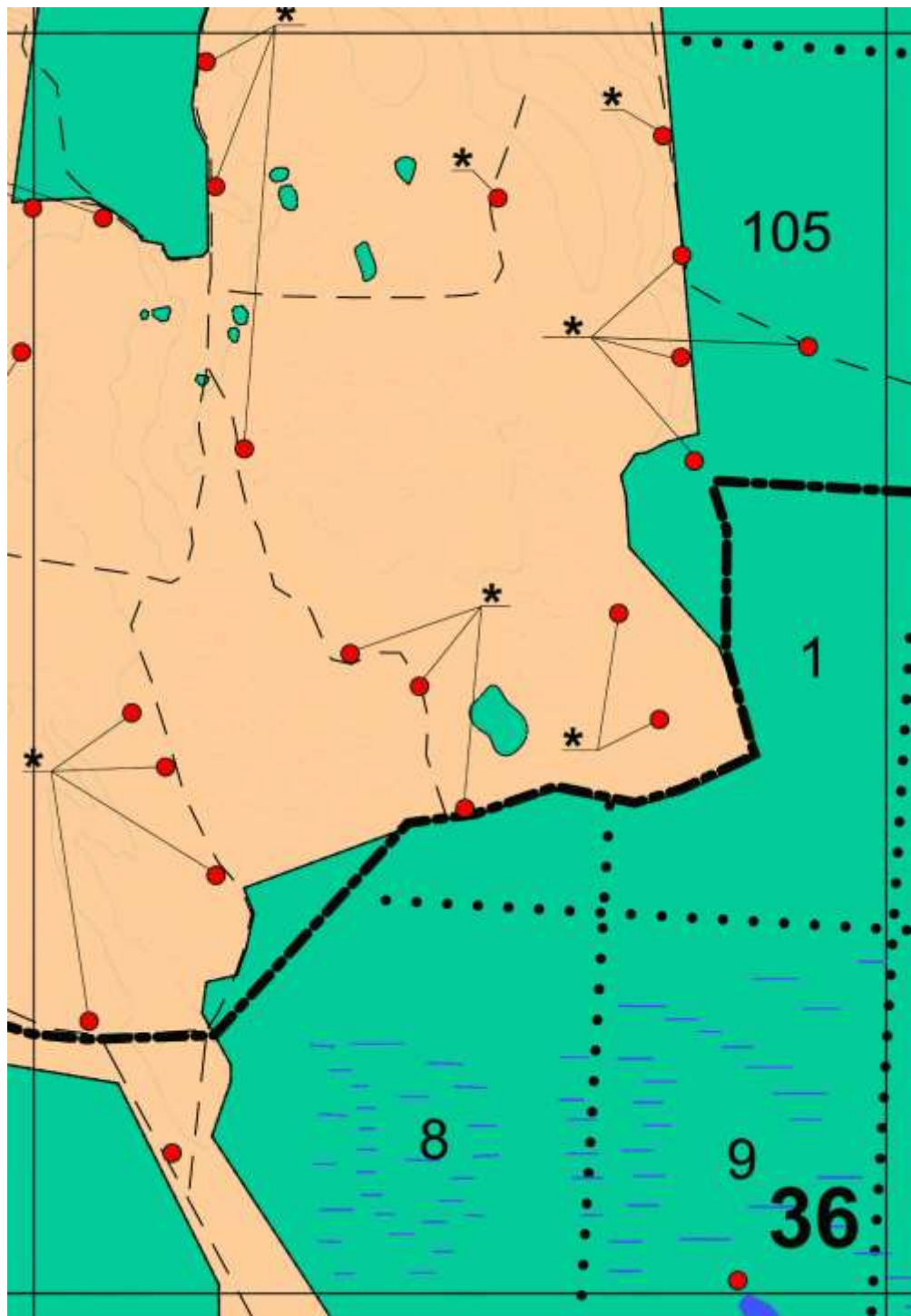


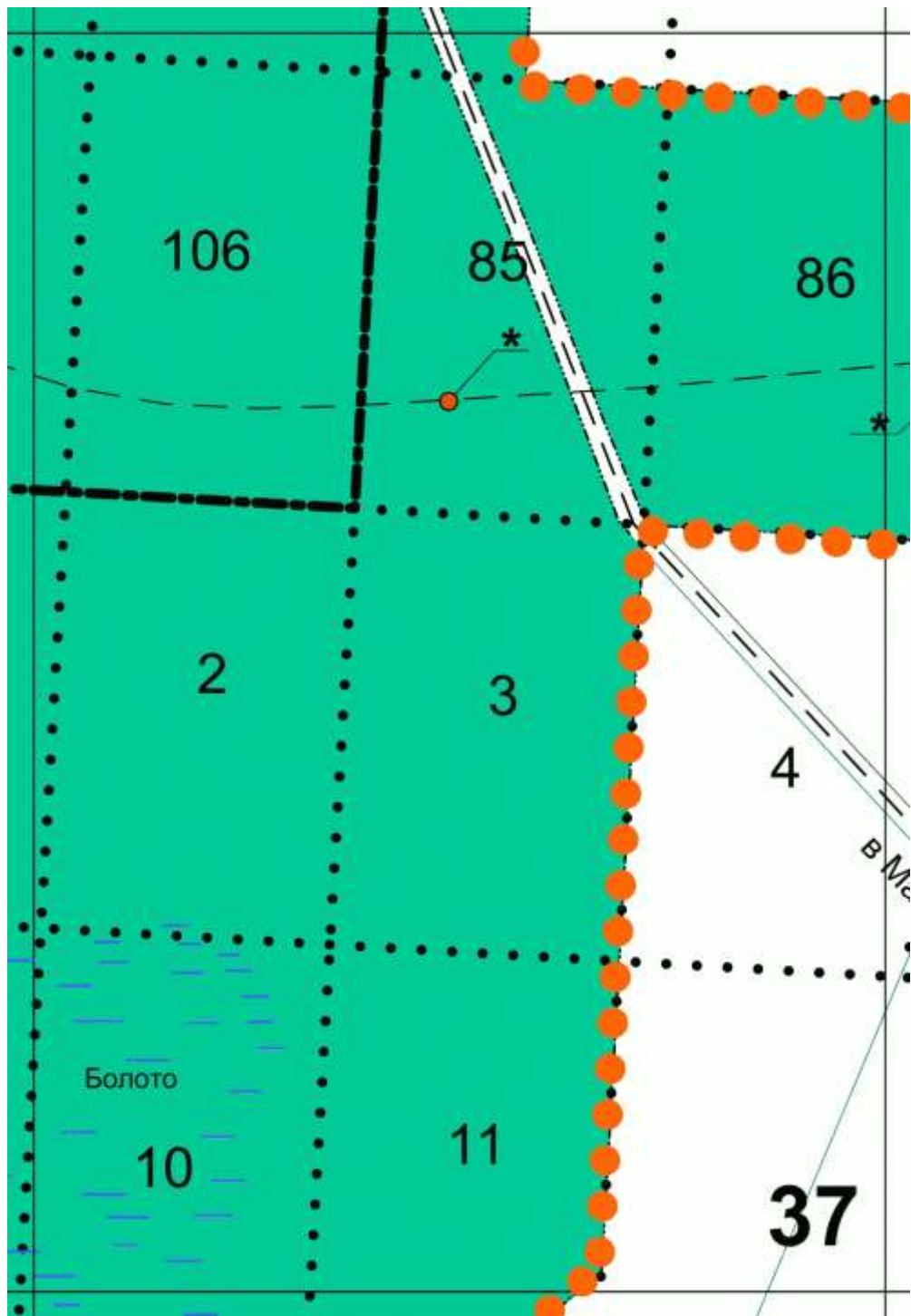


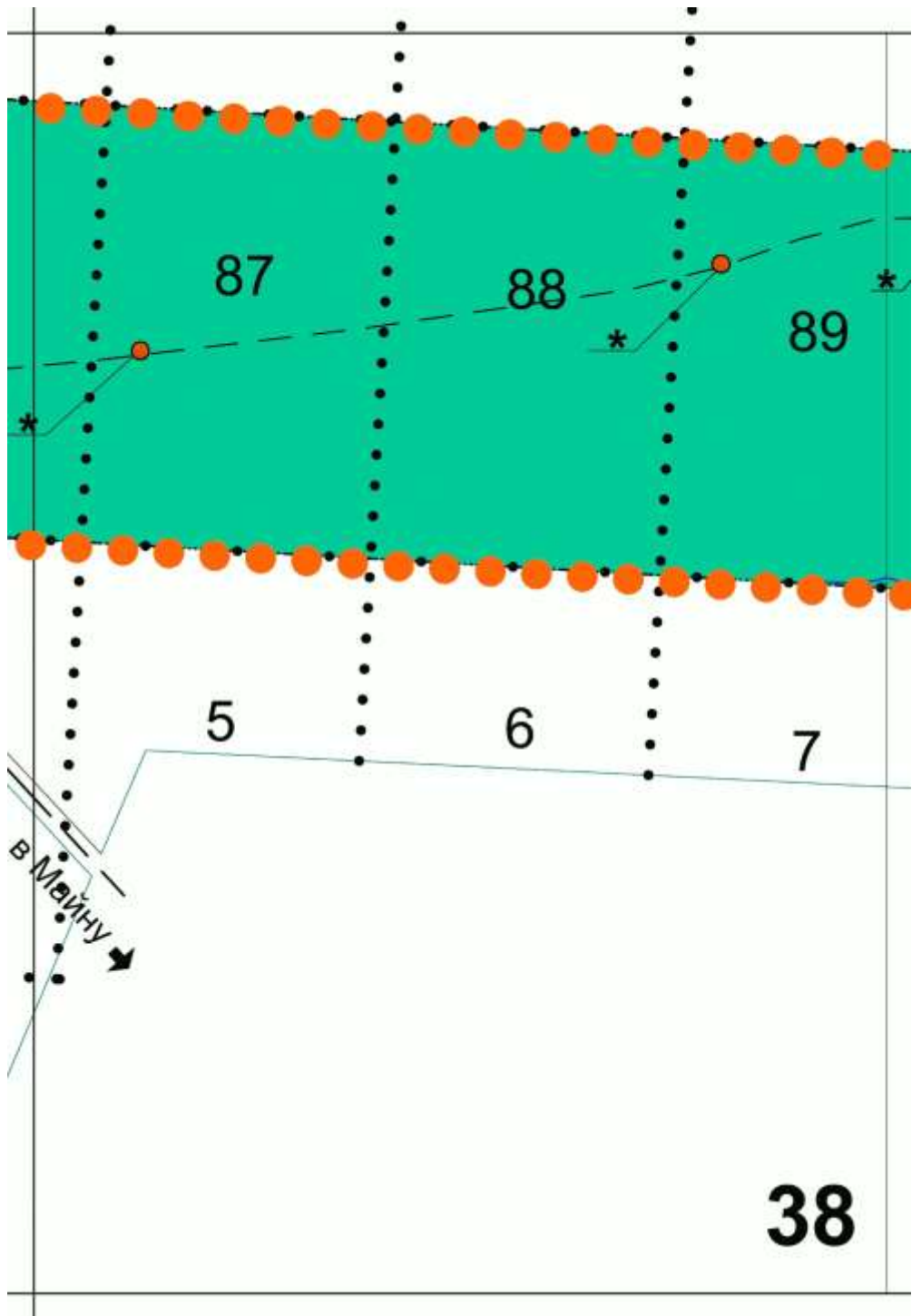


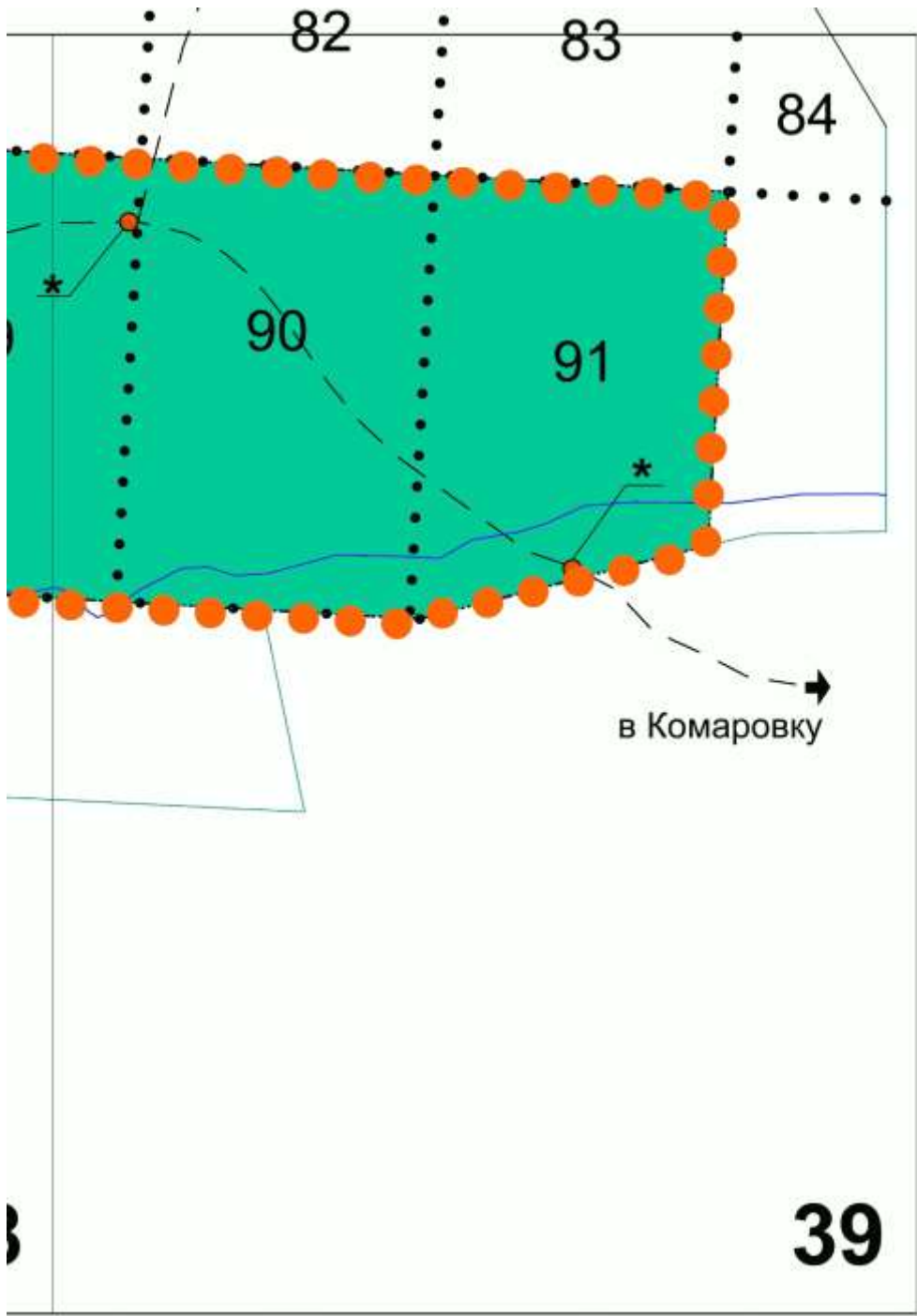


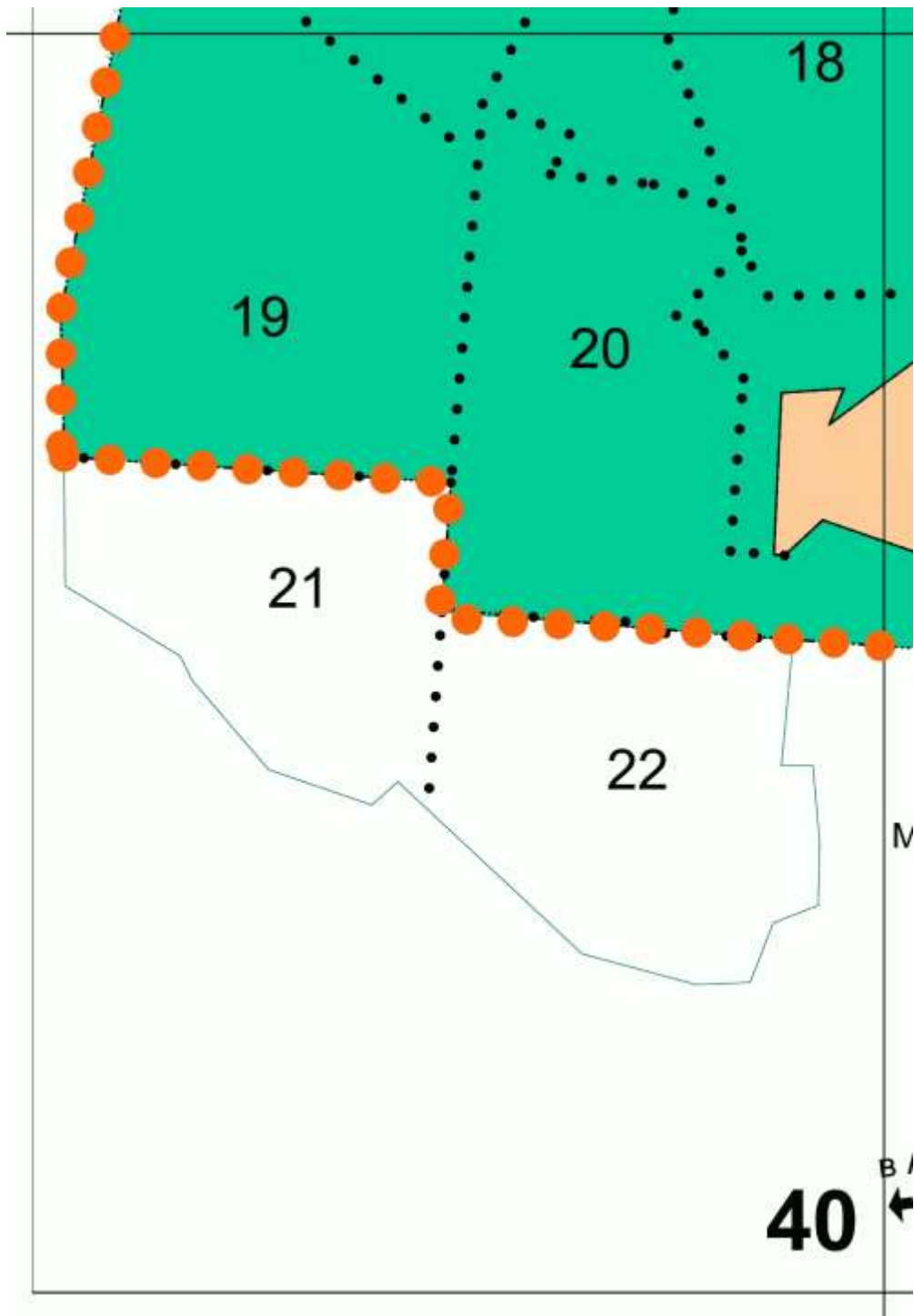


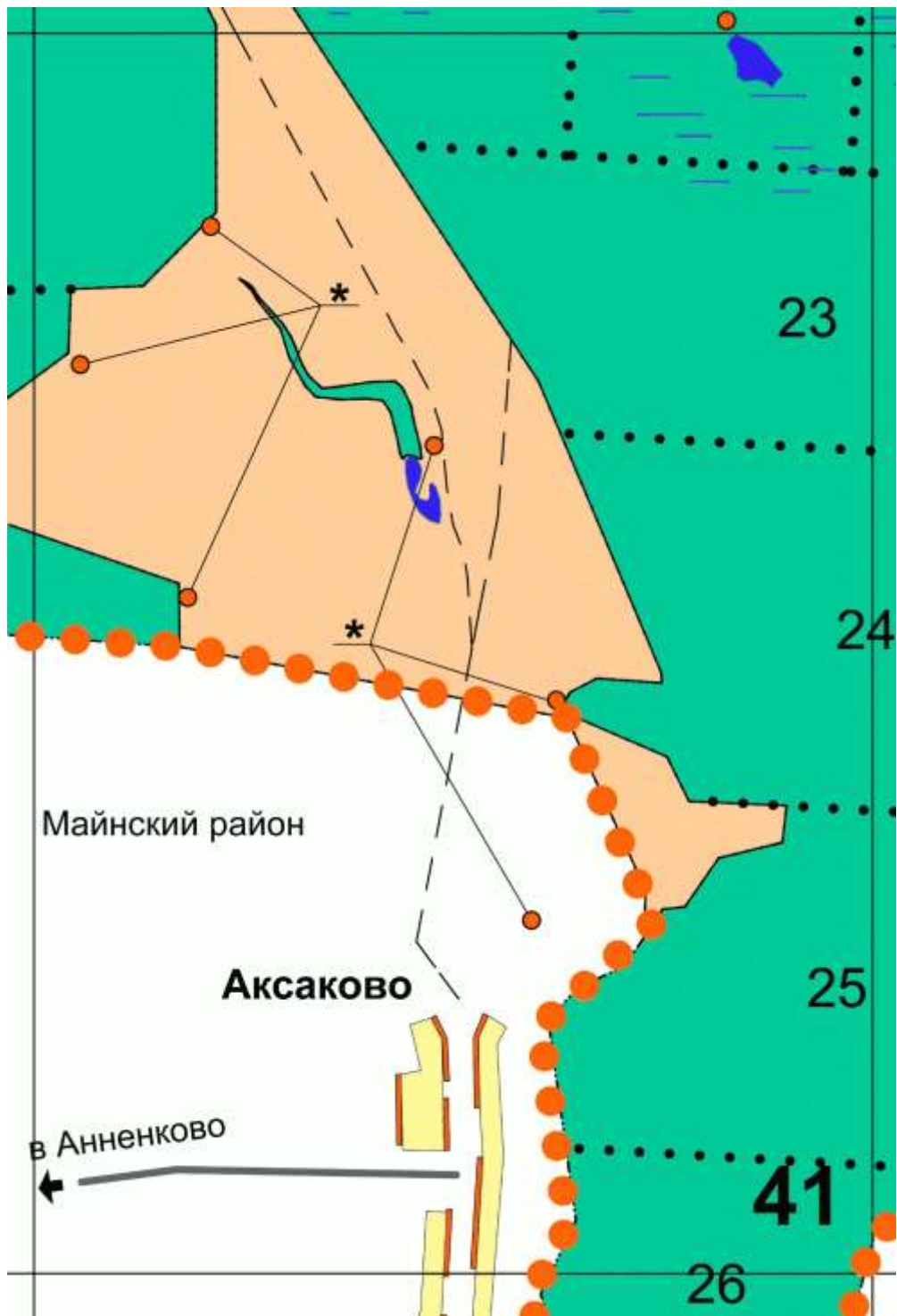


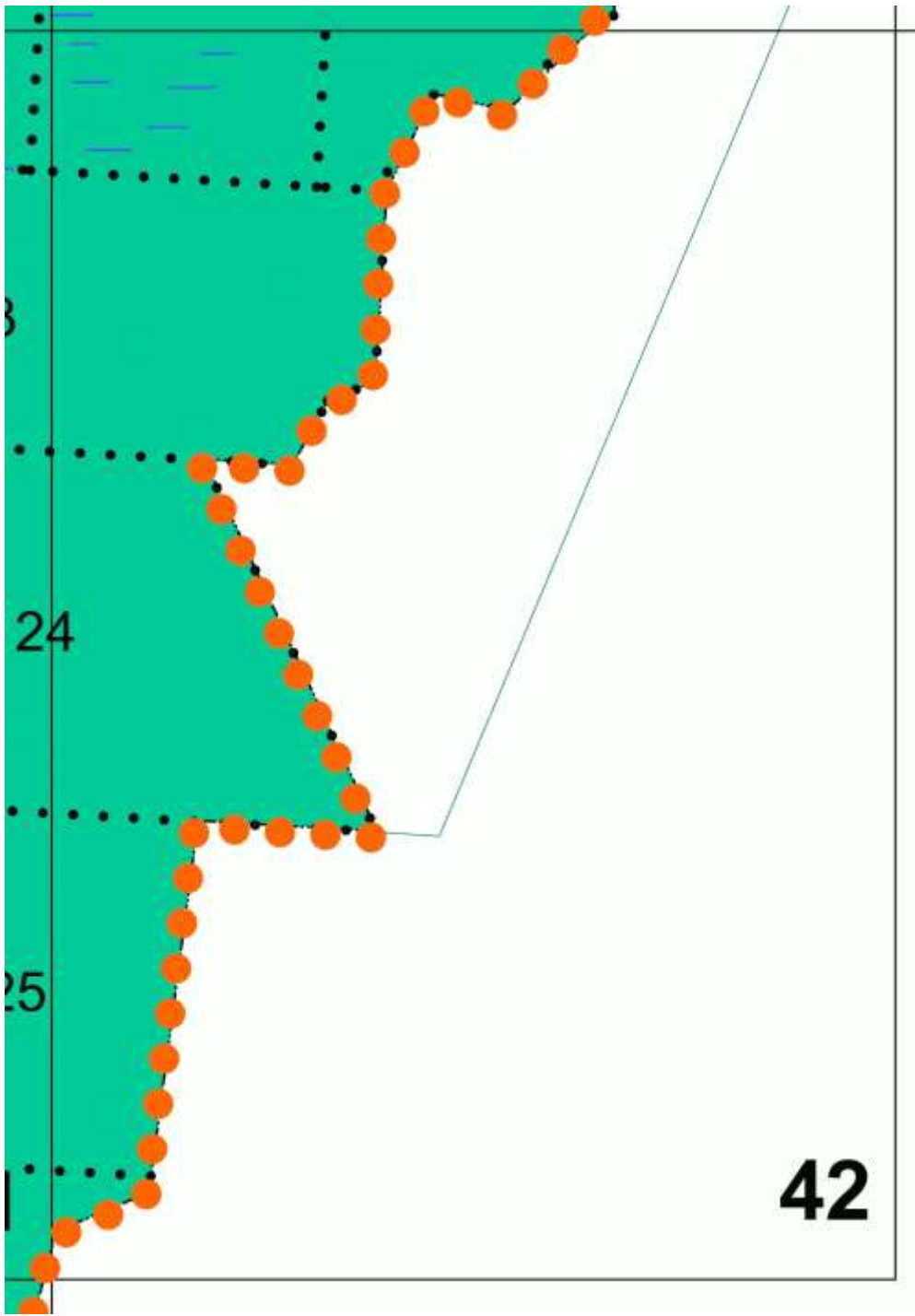


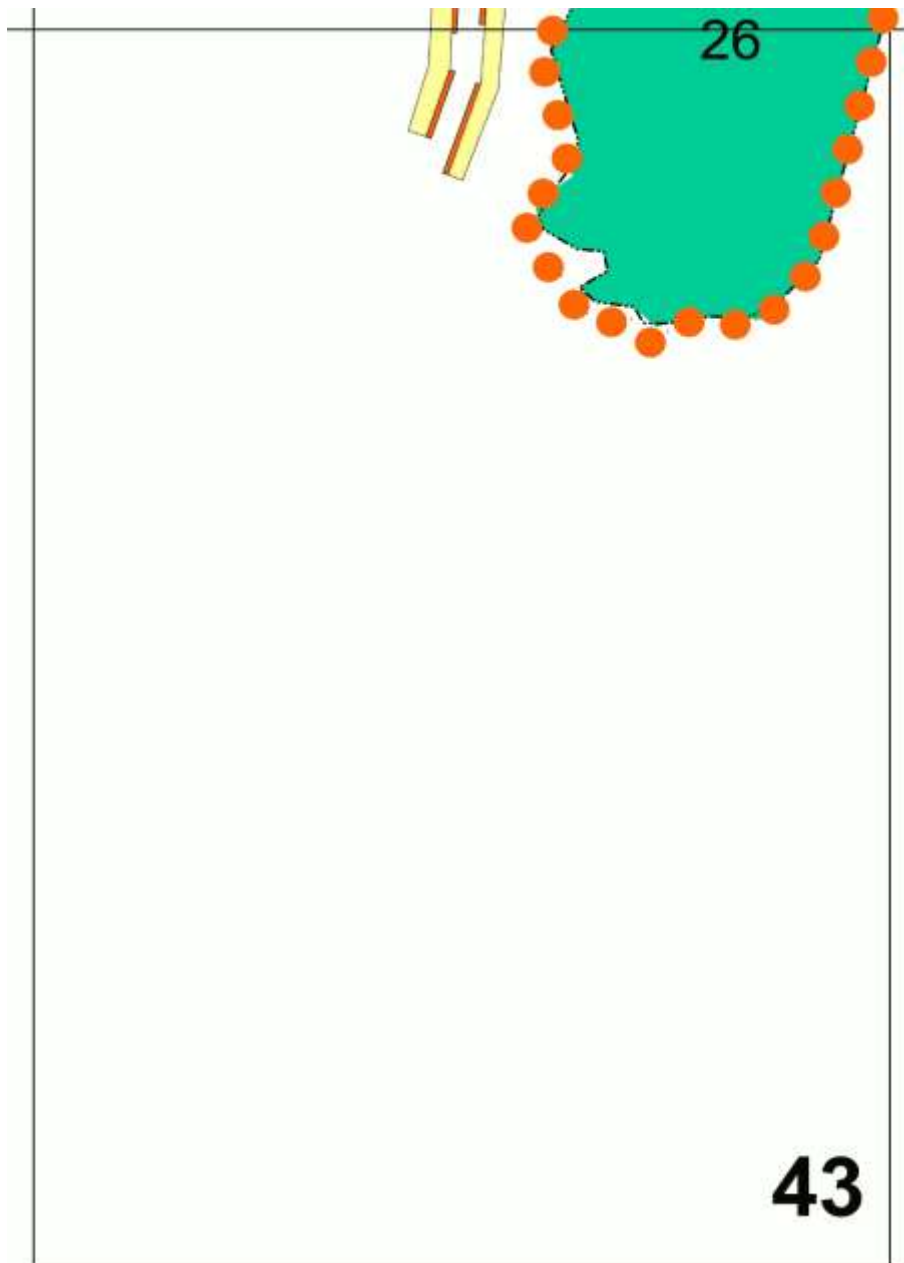












Условные обозначения

| | |
|--|--|
| | Граница территории достопримечательного места |
| | Административная граница районов |
| | Объекты культурного наследия, включенные в государственный реестр объектов культурного наследия (памятников истории и культуры) народов Российской Федерации |
| | Выявленные объекты культурного наследия |
| | Объекты ценной историко-культурной среды |
| | Объекты рядовой историко-культурной среды |
| | Объекты нейтральной застройки |
| | Объекты дисгармоничной застройки, подлежащие сносу (обветшавшие, разрушенные здания) |
| | Объекты дисгармоничной застройки, подлежащие реконструкции |
| | Объекты дисгармоничной застройки, подлежащие нейтрализации |
| | Граница зон правовых режимов в пределах территории достопримечательного места |
| | Территории объектов культурного наследия |
| | Зона «А» |
| | Зона «Б» |
| | Зона «В» |
| | Зона «Г» |
| | Зона «К» |
| | Зона аэроландшафтной территории |
| | Зона лесов |
| | Зона крутых склонов |
| | Зона пойменного ландшафта |
| | Сохраняемые красные линии |
| | Граница лесных кварталов |
| | Видовые точки панорамного восприятия ландшафта |
| | Места работы А.А.Пластова |
| | Историческая градостроительная доминанта |

..

2. Признать недействующими схему зонирования территории объекта культурного наследия (памятника истории и культуры) регионального значения "Достопримечательное место "Прислониха - родина художника А.А. Пластова" в целях определения режима (характера) использования, ограничений на использование территории и требований к хозяйственной деятельности, проектированию и строительству на данной территории и экспликацию зданий и сооружений, утвержденные приказом Комитета Ульяновской области по культурному наследию от 25.08.2011 N 53 "Об определении режимов (характера) использования, ограничений на использование территории и требований к хозяйственной деятельности, проектированию и строительству на территории объекта культурного наследия (памятника истории и культуры) "Достопримечательное место "Прислониха - родина художника А.А. Пластова".

3. Настоящее постановление вступает в силу на следующий день после дня его официального опубликования.

Председатель
Правительства Ульяновской области
А.А.СМЕКАЛИН